



**АДМИНИСТРАЦИЯ ГОРОДСКОГО ОКРУГА
ГОРОД МИХАЙЛОВКА
ВОЛГОГРАДСКОЙ ОБЛАСТИ**

ПОСТАНОВЛЕНИЕ

от 01 сентября 2021 г.

№ 2648

**Об установлении публичного сервитута
в целях эксплуатации объекта энергетики**

Рассмотрев ходатайство публичного акционерного общества «Россети Юг» (ИНН 6164266561, ОГРН 1076164009096) об установлении публичного сервитута в целях эксплуатации объекта энергетики местного значения, в соответствии с подпунктом 1 статьи 39.37, подпунктом 4 статьи 39.38, статьей 39.43 Земельного кодекса Российской Федерации, пунктами 1, 4 статьи 3.6 Федерального закона от 25.10.2001 № 137-ФЗ «О введении в действие Земельного кодекса Российской Федерации», ст. 16 Федерального закона от 06.10.2003 № 131-ФЗ «Об общих принципах организации местного самоуправления в Российской Федерации», Уставом городского округа город Михайловка Волгоградской области администрация городского округа город Михайловка Волгоградской области **п о с т а н о в л я е т**:

1. Установить публичный сервитут в целях эксплуатации объекта энергетики «ВЛ-10 кВ № 1 "Раковская"», являющегося объектом местного значения (далее – инженерное сооружение), местоположение: Волгоградская область, городской округ город Михайловка, общей площадью 1092865,0 кв.м., в отношении земельных участков по перечню и в границах согласно приложению к настоящему постановлению.

2. Утвердить границы публичного сервитута в целях эксплуатации объекта энергетики согласно приложению к настоящему постановлению.

3. Публичный сервитут устанавливается в интересах публичного акционерного общества «Россети Юг» (далее – обладатель публичного сервитута).

4. Публичный сервитут устанавливается сроком на 49 лет.

5. Плата за публичный сервитут не устанавливается.

6. В отношении земельных участков, указанных в приложении к настоящему постановлению, и (или) расположенных на них объектов недвижимого имущества в соответствии с их разрешенным использованием, установить свободный график проведения работ при осуществлении деятельности, для обеспечения которой устанавливается публичный сервитут.

7. Довести до сведения обладателя публичного сервитута:

7.1. Обладатель публичного сервитута вправе заключить с правообладателями земельных участков, указанных в приложении к настоящему постановлению, соглашение об осуществлении публичного сервитута в соответствии с Земельным кодексом Российской Федерации. В случае отсутствия соглашения об осуществлении публичного сервитута обладатель публичного сервитута осуществляет деятельность на условиях, указанных в решении об установлении публичного сервитута.

7.2. Обладатель публичного сервитута обязан привести земельные участки, указанные в приложении к настоящему постановлению, в состояние, пригодное для их использования в соответствии с видом разрешенного использования, в сроки, предусмотренные пунктом 8 статьи 39.50 Земельного кодекса Российской Федерации.

8. Переход прав на объект энергетики, принадлежащий обладателю публичного сервитута, влечет за собой переход публичного сервитута к новому собственнику объекта энергетики. При этом такой переход не является основанием для изменения условий осуществления публичного сервитута.

9. Отделу по имуществу и землепользованию администрации городского округа город Михайловка Волгоградской области:

9.1. Обеспечить в течение 5 рабочих дней со дня принятия настоящего решения проведение мероприятий в соответствии с пунктом 7 статьи 39.43 Земельного кодекса Российской Федерации.

9.2. Внести соответствующие изменения в учетную документацию.

10. Публичный сервитут считается установленным со дня внесения сведений о нем в Единый государственный реестр недвижимости.

11. Контроль за исполнением настоящего постановления возложить на заместителя главы городского округа по экономике, финансам и управлению имуществом Л.В.Гордиенко.

Глава городского округа

А.В.Тюрин

Приложение
к постановлению администрации
городского округа город Михайловка
Волгоградской области
от 01.09.2021 г. № 2648

Перечень земельных участков, в отношении которых устанавливается
публичный сервитут и его границы

№ п/п	Кадастровый номер земельного участка	Адрес или описание местоположения земельного участка
1	34:16:000000:104 (вх.34:16:120006:6, 34:16:120006:5)	Волгоградская область, Михайловский район, примерно 2,5 км и 5 км северо-восточнее х. Безымянка
2	34:16:000000:106 (вх.34:16:120005:96)	местоположение установлено относительно ориентира, расположенного за пределами участка, ориентир: Волгоградская область, Михайловский район, х. Безымянка, участок находится примерно в 2,5 км и 5 км по направлению на северо-восток от ориентира
3	34:16:000000:150 (вх.34:16:130005:129)	Волгоградская область, Михайловский район
4	34:16:000000:2 (вх.34:16:000000:217)	Волгоградская область, Михайловский район
5	34:16:000000:4 (вх.34:16:120006:9, 34:16:120005:5)	Волгоградская область, Михайловский район
6	34:16:000000:70 (вх.34:16:130005:23)	Волгоградская область, Михайловский район
7	34:16:000000:1248	Волгоградская область, Михайловский район, территория Безымянского сельского поселения, 2,4-4,5 км на север; 6,1 км на северо-восток от х. Безымянка
8	34:16:000000:1611	Волгоградская область, Михайловский район, территория Безымянского сельского поселения
9	34:16:000000:1624	Волгоградская область, Михайловский район
10	34:16:000000:1640	Волгоградская область, Михайловский район, ориентир х. Безымянка, участок находится примерно в 6,9-8,2 км; 9,1 км по направлению на северо-восток от ориентира
11	34:16:000000:173	местоположение установлено относительно ориентира, расположенного за пределами участка, ориентир: Волгоградская область, Михайловский район, х. Сухов 2-й, участок находится примерно в 3,1 км по направлению на юго-запад от ориентира

12	34:16:000000:1786	Волгоградская область, Михайловский район, с. Староселье
13	34:16:000000:1821	Волгоградская область, Михайловский район, х. Сухов-1
14	34:16:000000:1824	Волгоградская область, Михайловский район, примерно 2,5 км и 5 км по направлению на северо-восток от ориентира х. Безымянка
15	34:16:000000:1834	Волгоградская область, г. Михайловка
16	34:16:000000:1836	Волгоградская область, Михайловский район, Безымянское сельское поселение, участок находится примерно в 4,7 км-6,1 км по направлению на северо-восток от ориентира х. Абрамов
17	34:16:000000:1837	Волгоградская область, Михайловский район, с/п Безымянское, х. Абрамов, участок находится примерно в 4,5 км-6,0 км от ориентира по направлению на северо-восток
18	34:16:000000:1840	Волгоградская область, Михайловский район, с/п Безымянское, 4,4 км-4,8 км на северо-запад от х. Сухов 1-й
19	34:16:000000:1841	Волгоградская область, Михайловский район, с/п Безымянское, 4,7 км-5,1 км на северо-запад от х. Сухов 1-й
20	34:16:000000:1842	Волгоградская область, Михайловский район, с/п Безымянское, 4,6 км-5,0 км на северо-запад от х. Сухов 1-й
21	34:16:000000:1843	Волгоградская область, Михайловский район, с/п Безымянское, 4,5 км-4,9 км на северо-запад от х. Сухов 1-й
22	34:16:000000:1863	Волгоградская область, Михайловский район, с/п Безымянское, 4,2 км -5,7 км на северо-восток от х. Абрамов
23	34:16:000000:1867	Волгоградская область, Михайловский район, с/п Безымянское, 1,9 км -3,8 км на северо-запад от х. Сухов 1-й
24	34:16:000000:2294	Волгоградская область, Михайловский район, примерно 7,0-16,0 км северо-восточнее х. Безымянка, расположенного за пределами участка
25	34:16:000000:415	Волгоградская область, Михайловский район, территория Безымянского сельского поселения, 7,2-8,0 км на юго-восток от с. Староселье; 1,2-2,0 км на юг от х. Абрамов
26	34:16:120003:266	Волгоградская область, Михайловский район, х. Сухов 1-й, пер. Садовый, 5

27	34:16:120003:267	Волгоградская область, Михайловский район, х. Сухов 1-й, пер. Садовый, 5а
28	34:16:120003:69	Волгоградская область, Михайловский район, х. Сухов-1, пер. Пожарный, 1
29	34:16:120006:204	Волгоградская область, Михайловский район, х. Сухов-1, ул. Фермерская, 11а
30	34:16:120004:1063	Волгоградская область, Михайловский район, с. Староселье, ул. Украинская, 14 а
31	34:16:120004:1083	Волгоградская область, Михайловский район, с. Староселье, ул. Овражная, 56 а
32	34:16:120004:1084	Волгоградская область, Михайловский район, с. Староселье, ул. Овражная, 56
33	34:16:120004:1092	Волгоградская область, Михайловский район, с. Староселье, ул. Хуторская, 38
34	34:16:120004:110	Волгоградская область, Михайловский район, с. Староселье, ул. Овражная, 16 д
35	34:16:120004:1119	местоположение установлено относительно ориентира, расположенного за пределами участка, ориентир: Волгоградская область, Михайловский район, с. Староселье, земельный участок с кадастровым номером 34:16:120004:432, участок находится примерно в 0 м по направлению на юго-восток от ориентира
36	34:16:120004:1123	Волгоградская область, Михайловский район, с. Староселье, ул. Украинская, 20
37	34:16:120004:1129	местоположение установлено относительно ориентира, расположенного за пределами участка, ориентир: Волгоградская область, Михайловский район, с. Староселье, земельный участок с кадастровым номером 34:16:120004:869, участок находится примерно в 0 м по направлению на северо-запад от ориентира
38	34:16:120004:1147	Волгоградская область, Михайловский район, с. Староселье, ул. Украинская, 34
39	34:16:120004:1180	Волгоградская область, Михайловский район, с. Староселье, ул. Крайняя, 13 б
40	34:16:120004:1182	Волгоградская область, Михайловский район, с. Староселье, ул. Крайняя, 13 г
41	34:16:120004:1185	Волгоградская область, Михайловский район, с. Староселье, ул. Крайняя, 13 в
42	34:16:120004:167	Волгоградская область, Михайловский район, с. Староселье, ул. Крайняя, 3
43	34:16:120004:27	Волгоградская область, Михайловский район, с. Староселье, ул. Крайняя, 8а
44	34:16:120004:270	Волгоградская область, Михайловский район, с. Староселье, ул. Речная, 40

45	34:16:120004:271	Волгоградская область, Михайловский район, с. Староселье, ул. Речная, 42
46	34:16:120004:272	Волгоградская область, Михайловский район, с. Староселье, ул. Речная, 44
47	34:16:120004:325	Волгоградская область, Михайловский район, с. Староселье, ул. Украинская, 18
48	34:16:120004:328	Волгоградская область, Михайловский район, с. Староселье, ул. Украинская, 22
49	34:16:120004:33	Волгоградская область, Михайловский район, с. Староселье, ул. Украинская, 30
50	34:16:120004:338	Волгоградская область, Михайловский район, с. Староселье, ул. Украинская, 36
51	34:16:120004:339	Волгоградская область, Михайловский район, с. Староселье, ул. Украинская, 38
52	34:16:120004:340	Волгоградская область, Михайловский район, с. Староселье, ул. Украинская, 40
53	34:16:120004:370	Волгоградская область, Михайловский район, с. Староселье, ул. Хуторская, 36
54	34:16:120004:372	Волгоградская область, Михайловский район, с. Староселье, ул. Хуторская, 46
55	34:16:120004:414	Волгоградская область, Михайловский район, с. Староселье, ул. Украинская, 28
56	34:16:120004:427	Волгоградская область, Михайловский район, с. Староселье, ул. Овражная, 22
57	34:16:120004:430	Волгоградская область, Михайловский район, с. Староселье, ул. Украинская, 42
58	34:16:120004:476	Волгоградская область, Михайловский район, с. Староселье, ул. Овражная, 26а
59	34:16:120004:481	Волгоградская область, Михайловский район, с. Староселье, ул. Украинская, 44
60	34:16:120004:482	Волгоградская область, Михайловский район, с. Староселье, ул. Овражная, 24
61	34:16:120004:493	Волгоградская область, Михайловский район, с. Староселье, ул. Хуторская, 48
62	34:16:120004:494	Волгоградская область, Михайловский район, с. Староселье, ул. Хуторская, 50
63	34:16:120004:506	Волгоградская область, Михайловский район, с. Староселье, ул. Центральная, 24
64	34:16:120004:517	Волгоградская область, Михайловский район, с. Староселье, ул. Овражная, 20
65	34:16:120004:540	Волгоградская область, Михайловский район, с. Староселье, пер. Вишневый, 8а
66	34:16:120004:544	Волгоградская область, Михайловский район, с. Староселье, ул. Овражная, 54
67	34:16:120004:550	Волгоградская область, Михайловский район, с. Староселье, ул. Овражная, 18 а

68	34:16:120004:575	Волгоградская область, Михайловский район, с. Староселье, ул. Овражная, 16 а
69	34:16:120004:76	Волгоградская область, Михайловский район, с. Староселье, ул. Крайняя, 12
70	34:16:120004:79	Волгоградская область, Михайловский район, с. Староселье, ул. Овражная, 26
71	34:16:120004:82	Волгоградская область, Михайловский район, с. Староселье, ул. Украинская, 16
72	34:16:120004:869	Волгоградская область, Михайловский район, с. Староселье, ул. Украинская, 24
73	34:16:120004:88	Волгоградская область, Михайловский район, с. Староселье, ул. Овражная, 18
74	34:16:120004:900	местоположение установлено относительно ориентира, расположенного за пределами участка, ориентир: Волгоградская область, Михайловский район, с. Староселье, от земельного участка с кадастровым номером 34:16:120004:110, участок находится примерно в 0 м по направлению на северо-запад от ориентира
75	34:16:120004:901	Волгоградская область, Михайловский район, с. Староселье, ул. Овражная, 16 г
76	34:16:120005:51 (вх.34:16:120005:36)	Волгоградская область, Михайловский район, земельный участок расположен на северной окраине хутора Абрамов
77	34:16:120005:261	Волгоградская область, Михайловский район, х. Безымянка
78	34:16:120005:293	Волгоградская область, Михайловский район, х. Безымянка
79	34:16:120005:316	Волгоградская область, Михайловский район, территория Безымянского сельского поселения, 0,5-6,4 км на юг, 4,0 км на юго-восток от х.Абрамов
80	34:16:120005:357	Волгоградская область, Михайловский район, территория Безымянского сельского поселения, 0,6-1,75 км на северо-восток; 2,9-6,0 км на юго-восток от х. Абрамов
81	34:16:120005:358	Волгоградская область, Михайловский район, территория Безымянского сельского поселения, 0,1-2,8 км на север; 2,45-3,85 км на юг; 0,1-3,2 км на юго-восток от х. Абрамов
82	34:16:120005:503	Волгоградская область, Михайловский район, территория Безымянского сельского поселения, 0,1-2,8 км на север; 2,45-3,85 км на юг; 0,1-3,2 км на юго-восток от х. Абрамов

83	34:16:120005:526	местоположение установлено относительно ориентира, расположенного за пределами участка, ориентир: Волгоградская область, Михайловский район, земельный участок с кадастровым номером 34:16:120005:412, участок находится примерно в 8 м по направлению на северо-запад от ориентира
84	34:16:120005:673	Волгоградская область, Михайловский район, с/п Безымянское, 6,7 км на север от х. Безымянка
85	34:16:120006:136 (вх.34:16:120006:134)	Волгоградская область, Михайловский район, участок находится примерно в 0,5 км по направлению на юго-восток от ориентира с. Староселье
86	34:16:120006:163 (вх.34:16:120006:152, 34:16:120006:161, 34:16:120006:153, 34:16:120006:156)	Волгоградская область, Михайловский район, с. Староселье
87	34:16:120006:4 (вх.34:16:120006:2)	местоположение установлено относительно ориентира, расположенного в границах участка, ориентир: Волгоградская область, Михайловский район, с. Староселье, участок находится примерно в 1,5 км по направлению на юг от ориентира
88	34:16:120006:69 (вх.34:16:120006:45)	Волгоградская область, Михайловский район, расположенный на юго-западной окраине села Староселье
89	34:16:120006:85 (вх.34:16:120006:87)	Волгоградская область, Михайловский район, х. Сухов-1 в 0,5 км на северо-восток
90	34:16:120006:12	местоположение установлено относительно ориентира, расположенного за пределами участка, ориентир: Волгоградская область, Михайловский район, х. Сухов-1, участок находится примерно в 2 км по направлению на север от ориентира
91	34:16:120006:205	Волгоградская область, Михайловский район, х. Сухов-1, ул. Фермерская, 1-а
92	34:16:120006:30	местоположение установлено относительно ориентира, расположенного за пределами участка, ориентир: Волгоградская область, Михайловский район, х. Абрамов, участок находится примерно в 10,5 км по направлению на северо-восток от ориентира
93	34:16:120006:410	Волгоградская область, Михайловский район, Безымянское сельское поселение, х. Староселье в 2,5 км на юго-восток
94	34:16:120006:425	Волгоградская область, Михайловский район, Безымянское сельское поселение, с. Староселье в 4,5 км на юго-восток

95	34:16:120006:431	местоположение установлено относительно ориентира, расположенного за пределами участка, ориентир: Волгоградская область, Михайловский район, с. Староселье, участок находится примерно в 1,5 км от ориентира по направлению на юго-восток
96	34:16:120006:712	Россия, Волгоградская область, Михайловский район, с/п Безымянское, 3,1 км на северо-запад от х. Сухов 1-й
97	34:16:120006:715	Волгоградская область, Михайловский район, с/п Безымянское, 3,1 км на северо-запад от х. Сухов 1-й
98	34:16:130005:150	местоположение установлено относительно ориентира, расположенного за пределами участка, ориентир: Волгоградская область, Михайловский район, х. Сухов-2, участок находится примерно в 0,5-3,1 км по направлению на юго-запад от ориентира
99	34:16:130006:1	Волгоградская область, Михайловский район, х. Сухов 2-й
100	34:16:130006:128	местоположение установлено относительно ориентира, расположенного за пределами участка, ориентир: Волгоградская область, Михайловский район, х. Сухов-2, участок находится примерно в 750 м по направлению на запад от ориентира
101	34:16:130006:151	местоположение установлено относительно ориентира, расположенного за пределами участка, ориентир: Волгоградская область, Михайловский район, территория Раковского сельского поселения, х. Сухов-2, участок находится примерно в 2,1-3,15 км по направлению на северо-запад от ориентира
102	34:16:130006:152	местоположение установлено относительно ориентира, расположенного за пределами участка, ориентир: Волгоградская область, Михайловский район, территория Раковского сельского поселения, х. Сухов-2, участок находится примерно в 2,0-3,1 км по направлению на северо-запад от ориентира
103	34:16:130006:160	местоположение установлено относительно ориентира, расположенного за пределами участка, ориентир: Волгоградская область, Михайловский район, территория Раковского сельского поселения, х. Сухов-2, участок находится примерно в 1,17-2,53 км по направлению на северо-запад от ориентира

104	34:16:130006:163	Волгоградская область, Михайловский район, территория Раковского сельского поселения, 1,2-2,47 км на северо-запад от х. Сухов-2
105	34:16:130006:164	Волгоградская область, Михайловский район, территория Раковского сельского поселения, примерно 1,51-2,67 км северо-западнее х. Сухов-2
106	34:16:130006:166	местоположение установлено относительно ориентира, расположенного за пределами участка, ориентир: Волгоградская область, Михайловский район, территория Раковского сельского поселения, х. Сухов-2, участок находится примерно в 2,08-3,1 км по направлению на северо-запад от ориентира
107	34:16:130006:167	местоположение установлено относительно ориентира, расположенного за пределами участка, ориентир: Волгоградская область, Михайловский район, территория Раковского сельского поселения, х. Сухов-2, участок находится примерно в 1,9-1,85 км по направлению на северо-запад от ориентира
108	34:16:130006:169	Волгоградская область, Михайловский район, территория Раковского сельского поселения, примерно 1,5-2,6 км северо-восточнее х. Сухов-2
109	34:16:130006:170	Волгоградская область, Михайловский район, территория Раковского сельского поселения, примерно 1,8-2,8 км северо-западнее х. Сухов-2
110	34:16:130006:173	Волгоградская область, Михайловский район, территория Раковского сельского поселения, примерно 1,7-2,8 км северо-западнее х. Сухов-2
111	34:16:130006:179	местоположение установлено относительно ориентира, расположенного за пределами участка, ориентир: Волгоградская область, Михайловский район, территория Раковского сельского поселения, х. Сухов-2, участок находится примерно в 1,4-2,65 км по направлению на северо-запад от ориентира
112	34:16:130006:189	Волгоградская область, Михайловский район
113	34:16:130006:213	Волгоградская область, Михайловский район, 60 м по направлению на юго-восток от земельного участка с кадастровым номером 34:16:130006:189
114	34:16:130006:421	Волгоградская область, Михайловский район, 5 метров по направлению на юг от земельного участка с кадастровым номером 34:16:130006:213
115	34:16:130006:210	Волгоградская область, Михайловский район, 23 м по направлению на северо-восток от земельного участка с кадастровым номером 34:16:130006:163

116	34:16:120006:560	Волгоградская область, Михайловский район, Безымянское сельское поселение из земель АО "Безымянское"
117	34:16:120006:714	Волгоградская область, Михайловский район, с/п Безымянское, 5,7-10,0 км на северо-восток от х. Абрамов
118	34:16:120006:573	Волгоградская область, Михайловский район, с/п Безымянское, 0,5 км-1,7 км на северо-запад от х. Сухов 1-й
119	34:16:120006:544	местоположение установлено относительно ориентира, расположенного за пределами участка, ориентир: Волгоградская область, Михайловский район, с/п Безымянское, х. Безымянка, участок находится примерно в 7,2-8,5 км; 9,3 км по направлению на северо-восток от ориентира
120	34:16:120006:546	Волгоградская область, Михайловский район, с/п Безымянское, 4,7 км-5,9 км на север; 5,7 км на северо-восток от х. Абрамов
121	34:16:120006:391	местоположение установлено относительно ориентира, расположенного за пределами участка, ориентир: Волгоградская область, Михайловский район, с/п Безымянское, с. Староселье, участок находится примерно в 5,5-7,1 км по направлению на юго-восток от ориентира с. Староселье, расположенного за пределами участка

ОПИСАНИЕ МЕСТОПОЛОЖЕНИЯ ГРАНИЦ
Публичный сервитут ВЛ-10 кВ №1 "Раковская"

(наименование объекта, местоположение границ которого описано (далее - объект))

Раздел 1

Сведения об объекте

№ п/п	Характеристики объекта	Описание характеристик
1	2	3
1.	Местоположение объекта	Волгоградская область, район Михайловский
2.	Площадь объекта +/- величина погрешности определения площади (P +/- Дельта P)	1092865 +/- 366 м ²
3.	Иные характеристики объекта	Публичный сервитут. В целях эксплуатации объекта энергетики ВЛ-10 кВ №1 "Раковская". Срок публичного сервитута 49 лет. Владелец публичного сервитута публичное акционерное общество «Россети Юг» ИНН 6164266561, ОГРН1076164009096, почтовый адрес: 344002, г.Ростов-на-Дону, ул.Большая Садовая, д.49, адрес электронной почты office@rosseti-yug.ru

Раздел 2

Сведения о местоположении границ объекта

1. Система координат МСК-34 зона 1

2. Сведения о характерных точках границ объекта

Обозначение характерных точек границ	Координаты, м		Метод определения координат характерной точки	Средняя квадратическая погрешность положения характерной точки (Mt), м	Описание обозначения точки на местности (при наличии)
	X	Y			
1	2	3	4	5	6
1	628945.17	1327086.75	Метод спутниковых геодезических измерений (определений)	0.1	-
2	628893.57	1327348.72	Метод спутниковых геодезических измерений (определений)	0.1	-
3	628894.70	1327348.75	Метод спутниковых геодезических измерений (определений)	0.1	-
4	628893.04	1327373.92	Метод спутниковых геодезических измерений (определений)	0.1	-
5	628867.71	1327373.04	Метод спутниковых геодезических измерений (определений)	0.1	-
6	628869.29	1327348.07	Метод спутниковых геодезических измерений (определений)	0.1	-
7	628872.28	1327348.15	Метод спутниковых геодезических измерений (определений)	0.1	-
8	628924.55	1327082.78	Метод спутниковых геодезических измерений (определений)	0.1	-
9	628934.47	1327028.55	Метод спутниковых геодезических измерений (определений)	0.1	-
10	628884.59	1327022.52	Метод спутниковых геодезических измерений (определений)	0.1	-
11	628724.66	1327000.45	Метод спутниковых геодезических измерений (определений)	0.1	-

2. Сведения о характерных точках границ объекта					
Обозначение характерных точек границ	Координаты, м		Метод определения координат характерной точки	Средняя квадратическая погрешность положения характерной точки (Mt), м	Описание обозначения точки на местности (при наличии)
	X	Y			
1	2	3	4	5	6
12	628674.12	1326990.70	Метод спутниковых геодезических измерений (определений)	0.1	-
13	628624.38	1327009.15	Метод спутниковых геодезических измерений (определений)	0.1	-
14	628060.44	1327196.40	Метод спутниковых геодезических измерений (определений)	0.1	-
15	627716.44	1327347.75	Метод спутниковых геодезических измерений (определений)	0.1	-
16	627583.67	1327407.77	Метод спутниковых геодезических измерений (определений)	0.1	-
17	627355.24	1327508.21	Метод спутниковых геодезических измерений (определений)	0.1	-
18	627307.19	1327529.76	Метод спутниковых геодезических измерений (определений)	0.1	-
19	627257.72	1327553.15	Метод спутниковых геодезических измерений (определений)	0.1	-
20	627208.16	1327573.30	Метод спутниковых геодезических измерений (определений)	0.1	-
21	627010.44	1327660.62	Метод спутниковых геодезических измерений (определений)	0.1	-
22	626914.12	1327706.00	Метод спутниковых геодезических измерений (определений)	0.1	-
23	626626.44	1327853.01	Метод спутниковых геодезических измерений (определений)	0.1	-
24	626575.31	1327876.26	Метод спутниковых геодезических измерений (определений)	0.1	-

2. Сведения о характерных точках границ объекта					
Обозначение характерных точек границ	Координаты, м		Метод определения координат характерной точки	Средняя квадратическая погрешность положения характерной точки (Mt), м	Описание обозначения точки на местности (при наличии)
	X	Y			
1	2	3	4	5	6
25	626513.80	1327911.13	Метод спутниковых геодезических измерений (определений)	0.1	-
26	626313.02	1328015.43	Метод спутниковых геодезических измерений (определений)	0.1	-
27	626018.33	1328151.51	Метод спутниковых геодезических измерений (определений)	0.1	-
28	625968.17	1328172.02	Метод спутниковых геодезических измерений (определений)	0.1	-
29	625919.12	1328195.68	Метод спутниковых геодезических измерений (определений)	0.1	-
30	625775.58	1328258.20	Метод спутниковых геодезических измерений (определений)	0.1	-
31	625679.12	1328301.18	Метод спутниковых геодезических измерений (определений)	0.1	-
32	625522.81	1328368.47	Метод спутниковых геодезических измерений (определений)	0.1	-
33	625424.44	1328413.40	Метод спутниковых геодезических измерений (определений)	0.1	-
34	625370.24	1328436.34	Метод спутниковых геодезических измерений (определений)	0.1	-
35	625303.58	1328648.70	Метод спутниковых геодезических измерений (определений)	0.1	-
36	625628.54	1329196.79	Метод спутниковых геодезических измерений (определений)	0.1	-
37	625631.08	1329194.78	Метод спутниковых геодезических измерений (определений)	0.1	-

2. Сведения о характерных точках границ объекта					
Обозначение характерных точек границ	Координаты, м		Метод определения координат характерной точки	Средняя квадратическая погрешность положения характерной точки (M _t), м	Описание обозначения точки на местности (при наличии)
	X	Y			
1	2	3	4	5	6
38	625637.18	1329206.38	Метод спутниковых геодезических измерений (определений)	0.1	-
39	625652.05	1329198.57	Метод спутниковых геодезических измерений (определений)	0.1	-
40	625653.41	1329201.15	Метод спутниковых геодезических измерений (определений)	0.1	-
41	625652.57	1329203.46	Метод спутниковых геодезических измерений (определений)	0.1	-
42	625650.15	1329206.31	Метод спутниковых геодезических измерений (определений)	0.1	-
43	625630.93	1329221.71	Метод спутниковых геодезических измерений (определений)	0.1	-
44	625625.68	1329223.12	Метод спутниковых геодезических измерений (определений)	0.1	-
45	625622.09	1329222.49	Метод спутниковых геодезических измерений (определений)	0.1	-
46	625618.93	1329220.66	Метод спутниковых геодезических измерений (определений)	0.1	-
47	625616.63	1329217.95	Метод спутниковых геодезических измерений (определений)	0.1	-
48	625289.50	1328666.31	Метод спутниковых геодезических измерений (определений)	0.1	-
49	625265.98	1328687.01	Метод спутниковых геодезических измерений (определений)	0.1	-
50	625261.83	1328689.25	Метод спутниковых геодезических измерений (определений)	0.1	-

2. Сведения о характерных точках границ объекта					
Обозначение характерных точек границ	Координаты, м		Метод определения координат характерной точки	Средняя квадратическая погрешность положения характерной точки (Mt), м	Описание обозначения точки на местности (при наличии)
	X	Y			
1	2	3	4	5	6
51	625108.46	1328730.22	Метод спутниковых геодезических измерений (определений)	0.1	-
52	625104.81	1328730.22	Метод спутниковых геодезических измерений (определений)	0.1	-
53	625101.38	1328728.98	Метод спутниковых геодезических измерений (определений)	0.1	-
54	625098.59	1328726.63	Метод спутниковых геодезических измерений (определений)	0.1	-
55	625096.77	1328723.47	Метод спутниковых геодезических измерений (определений)	0.1	-
56	625096.17	1328718.95	Метод спутниковых геодезических измерений (определений)	0.1	-
57	625099.48	1328681.75	Метод спутниковых геодезических измерений (определений)	0.1	-
58	625176.96	1327886.28	Метод спутниковых геодезических измерений (определений)	0.1	-
59	625159.75	1327774.94	Метод спутниковых геодезических измерений (определений)	0.1	-
60	624827.28	1327092.25	Метод спутниковых геодезических измерений (определений)	0.1	-
61	624735.53	1327012.17	Метод спутниковых геодезических измерений (определений)	0.1	-
62	624733.34	1327009.50	Метод спутниковых геодезических измерений (определений)	0.1	-
63	624731.93	1327004.25	Метод спутниковых геодезических измерений (определений)	0.1	-

2. Сведения о характерных точках границ объекта					
Обозначение характерных точек границ	Координаты, м		Метод определения координат характерной точки	Средняя квадратическая погрешность положения характерной точки (Mt), м	Описание обозначения точки на местности (при наличии)
	X	Y			
1	2	3	4	5	6
64	624733.34	1326999.00	Метод спутниковых геодезических измерений (определений)	0.1	-
65	624759.34	1326970.01	Метод спутниковых геодезических измерений (определений)	0.1	-
66	624735.67	1326946.78	Метод спутниковых геодезических измерений (определений)	0.1	-
67	624591.96	1326740.23	Метод спутниковых геодезических измерений (определений)	0.1	-
68	624503.95	1326800.35	Метод спутниковых геодезических измерений (определений)	0.1	-
69	624498.70	1326801.76	Метод спутниковых геодезических измерений (определений)	0.1	-
70	624495.11	1326801.12	Метод спутниковых геодезических измерений (определений)	0.1	-
71	624491.95	1326799.30	Метод спутниковых геодезических измерений (определений)	0.1	-
72	624231.30	1326570.83	Метод спутниковых геодезических измерений (определений)	0.1	-
73	623395.24	1325810.23	Метод спутниковых геодезических измерений (определений)	0.1	-
74	623256.49	1325678.29	Метод спутниковых геодезических измерений (определений)	0.1	-
75	623080.51	1325512.85	Метод спутниковых геодезических измерений (определений)	0.1	-
76	623007.91	1325442.86	Метод спутниковых геодезических измерений (определений)	0.1	-

2. Сведения о характерных точках границ объекта					
Обозначение характерных точек границ	Координаты, м		Метод определения координат характерной точки	Средняя квадратическая погрешность положения характерной точки (Mt), м	Описание обозначения точки на местности (при наличии)
	X	Y			
1	2	3	4	5	6
77	622967.56	1325410.44	Метод спутниковых геодезических измерений (определений)	0.1	-
78	622274.43	1324823.56	Метод спутниковых геодезических измерений (определений)	0.1	-
79	622084.44	1324665.17	Метод спутниковых геодезических измерений (определений)	0.1	-
80	621892.90	1324536.77	Метод спутниковых геодезических измерений (определений)	0.1	-
81	621809.98	1324491.15	Метод спутниковых геодезических измерений (определений)	0.1	-
82	621446.31	1324294.16	Метод спутниковых геодезических измерений (определений)	0.1	-
83	621084.68	1324096.92	Метод спутниковых геодезических измерений (определений)	0.1	-
84	621074.75	1324115.61	Метод спутниковых геодезических измерений (определений)	0.1	-
85	621055.94	1324105.62	Метод спутниковых геодезических измерений (определений)	0.1	-
86	621065.96	1324086.75	Метод спутниковых геодезических измерений (определений)	0.1	-
87	621036.14	1324070.64	Метод спутниковых геодезических измерений (определений)	0.1	-
88	620964.37	1324253.64	Метод спутниковых геодезических измерений (определений)	0.1	-
89	620631.01	1325095.66	Метод спутниковых геодезических измерений (определений)	0.1	-

2. Сведения о характерных точках границ объекта					
Обозначение характерных точек границ	Координаты, м		Метод определения координат характерной точки	Средняя квадратическая погрешность положения характерной точки (Mt), м	Описание обозначения точки на местности (при наличии)
	X	Y			
1	2	3	4	5	6
90	620628.67	1325098.46	Метод спутниковых геодезических измерений (определений)	0.1	-
91	620625.76	1325100.19	Метод спутниковых геодезических измерений (определений)	0.1	-
92	620471.34	1325161.18	Метод спутниковых геодезических измерений (определений)	0.1	-
93	620471.53	1325162.46	Метод спутниковых геодезических измерений (определений)	0.1	-
94	620472.93	1325162.20	Метод спутниковых геодезических измерений (определений)	0.1	-
95	620478.33	1325187.62	Метод спутниковых геодезических измерений (определений)	0.1	-
96	620453.36	1325193.09	Метод спутниковых геодезических измерений (определений)	0.1	-
97	620448.53	1325166.63	Метод спутниковых геодезических измерений (определений)	0.1	-
98	620451.04	1325166.17	Метод спутниковых геодезических измерений (определений)	0.1	-
99	620449.13	1325154.53	Метод спутниковых геодезических измерений (определений)	0.1	-
100	620450.54	1325149.28	Метод спутниковых геодезических измерений (определений)	0.1	-
101	620454.38	1325145.43	Метод спутниковых геодезических измерений (определений)	0.1	-
102	620613.81	1325082.32	Метод спутниковых геодезических измерений (определений)	0.1	-

2. Сведения о характерных точках границ объекта					
Обозначение характерных точек границ	Координаты, м		Метод определения координат характерной точки	Средняя квадратическая погрешность положения характерной точки (Mt), м	Описание обозначения точки на местности (при наличии)
	X	Y			
1	2	3	4	5	6
103	621017.57	1324060.55	Метод спутниковых геодезических измерений (определений)	0.1	-
104	620966.24	1324032.53	Метод спутниковых геодезических измерений (определений)	0.1	-
105	620865.37	1323983.91	Метод спутниковых геодезических измерений (определений)	0.1	-
106	620856.22	1323988.09	Метод спутниковых геодезических измерений (определений)	0.1	-
107	620852.58	1323988.09	Метод спутниковых геодезических измерений (определений)	0.1	-
108	620849.15	1323986.84	Метод спутниковых геодезических измерений (определений)	0.1	-
109	620846.36	1323984.50	Метод спутниковых геодезических измерений (определений)	0.1	-
110	620844.53	1323981.34	Метод спутниковых геодезических измерений (определений)	0.1	-
111	620843.90	1323977.75	Метод спутниковых геодезических измерений (определений)	0.1	-
112	620844.65	1323973.91	Метод спутниковых геодезических измерений (определений)	0.1	-
113	620014.39	1323572.67	Метод спутниковых геодезических измерений (определений)	0.1	-
114	619790.72	1323466.85	Метод спутниковых геодезических измерений (определений)	0.1	-
115	619323.53	1323205.02	Метод спутниковых геодезических измерений (определений)	0.1	-

2. Сведения о характерных точках границ объекта					
Обозначение характерных точек границ	Координаты, м		Метод определения координат характерной точки	Средняя квадратическая погрешность положения характерной точки (Mt), м	Описание обозначения точки на местности (при наличии)
	X	Y			
1	2	3	4	5	6
116	619169.35	1323116.22	Метод спутниковых геодезических измерений (определений)	0.1	-
117	618875.01	1322944.40	Метод спутниковых геодезических измерений (определений)	0.1	-
118	618814.83	1322881.55	Метод спутниковых геодезических измерений (определений)	0.1	-
119	618789.36	1322853.80	Метод спутниковых геодезических измерений (определений)	0.1	-
120	618781.19	1322856.87	Метод спутниковых геодезических измерений (определений)	0.1	-
121	618766.64	1322881.97	Метод спутниковых геодезических измерений (определений)	0.1	-
122	618697.69	1322952.74	Метод спутниковых геодезических измерений (определений)	0.1	-
123	618659.12	1322998.92	Метод спутниковых геодезических измерений (определений)	0.1	-
124	618673.83	1323010.28	Метод спутниковых геодезических измерений (определений)	0.1	-
125	618676.18	1323013.07	Метод спутниковых геодезических измерений (определений)	0.1	-
126	618677.58	1323018.32	Метод спутниковых геодезических измерений (определений)	0.1	-
127	618676.95	1323021.92	Метод спутниковых геодезических измерений (определений)	0.1	-
128	618675.13	1323025.07	Метод спутниковых геодезических измерений (определений)	0.1	-

2. Сведения о характерных точках границ объекта					
Обозначение характерных точек границ	Координаты, м		Метод определения координат характерной точки	Средняя квадратическая погрешность положения характерной точки (Mt), м	Описание обозначения точки на местности (при наличии)
	X	Y			
1	2	3	4	5	6
129	618670.68	1323028.19	Метод спутниковых геодезических измерений (определений)	0.1	-
130	618667.08	1323028.82	Метод спутниковых геодезических измерений (определений)	0.1	-
131	618663.49	1323028.19	Метод спутниковых геодезических измерений (определений)	0.1	-
132	618645.73	1323015.11	Метод спутниковых геодезических измерений (определений)	0.1	-
133	618442.34	1323262.19	Метод спутниковых геодезических измерений (определений)	0.1	-
134	618211.71	1323540.21	Метод спутниковых геодезических измерений (определений)	0.1	-
135	618131.45	1323857.77	Метод спутниковых геодезических измерений (определений)	0.1	-
136	617855.52	1324778.12	Метод спутниковых геодезических измерений (определений)	0.1	-
137	617617.29	1325576.35	Метод спутниковых геодезических измерений (определений)	0.1	-
138	617656.04	1325608.79	Метод спутниковых геодезических измерений (определений)	0.1	-
139	617658.36	1325611.55	Метод спутниковых геодезических измерений (определений)	0.1	-
140	617659.62	1325614.93	Метод спутниковых геодезических измерений (определений)	0.1	-
141	617763.25	1326178.53	Метод спутниковых геодезических измерений (определений)	0.1	-

2. Сведения о характерных точках границ объекта					
Обозначение характерных точек границ	Координаты, м		Метод определения координат характерной точки	Средняя квадратическая погрешность положения характерной точки (Mt), м	Описание обозначения точки на местности (при наличии)
	X	Y			
1	2	3	4	5	6
142	617762.02	1326183.56	Метод спутниковых геодезических измерений (определений)	0.1	-
143	617737.30	1326230.06	Метод спутниковых геодезических измерений (определений)	0.1	-
144	617611.80	1326462.59	Метод спутниковых геодезических измерений (определений)	0.1	-
145	617673.31	1326560.77	Метод спутниковых геодезических измерений (определений)	0.1	-
146	617702.62	1326606.12	Метод спутниковых геодезических измерений (определений)	0.1	-
147	617704.03	1326611.37	Метод спутниковых геодезических измерений (определений)	0.1	-
148	617703.39	1326614.96	Метод спутниковых геодезических измерений (определений)	0.1	-
149	617555.16	1326893.03	Метод спутниковых геодезических измерений (определений)	0.1	-
150	617480.31	1327035.14	Метод спутниковых геодезических измерений (определений)	0.1	-
151	617373.31	1327201.04	Метод спутниковых геодезических измерений (определений)	0.1	-
152	617369.74	1327204.44	Метод спутниковых геодезических измерений (определений)	0.1	-
153	617366.31	1327205.69	Метод спутниковых геодезических измерений (определений)	0.1	-
154	617362.66	1327205.69	Метод спутниковых геодезических измерений (определений)	0.1	-

2. Сведения о характерных точках границ объекта					
Обозначение характерных точек границ	Координаты, м		Метод определения координат характерной точки	Средняя квадратическая погрешность положения характерной точки (Mt), м	Описание обозначения точки на местности (при наличии)
	X	Y			
1	2	3	4	5	6
155	617357.73	1327203.38	Метод спутниковых геодезических измерений (определений)	0.1	-
156	617202.81	1327073.57	Метод спутниковых геодезических измерений (определений)	0.1	-
157	616985.00	1327101.34	Метод спутниковых геодезических измерений (определений)	0.1	-
158	616980.81	1327100.41	Метод спутниковых геодезических измерений (определений)	0.1	-
159	616920.54	1327072.90	Метод спутниковых геодезических измерений (определений)	0.1	-
160	616917.46	1327069.90	Метод спутниковых геодезических измерений (определений)	0.1	-
161	616908.82	1327057.07	Метод спутниковых геодезических измерений (определений)	0.1	-
162	616874.02	1327010.79	Метод спутниковых геодезических измерений (определений)	0.1	-
163	616723.95	1326828.37	Метод спутниковых геодезических измерений (определений)	0.1	-
164	616721.93	1326829.97	Метод спутниковых геодезических измерений (определений)	0.1	-
165	616706.48	1326810.51	Метод спутниковых геодезических измерений (определений)	0.1	-
166	616726.43	1326794.66	Метод спутниковых геодезических измерений (определений)	0.1	-
167	616741.89	1326814.12	Метод спутниковых геодезических измерений (определений)	0.1	-

2. Сведения о характерных точках границ объекта					
Обозначение характерных точек границ	Координаты, м		Метод определения координат характерной точки	Средняя квадратическая погрешность положения характерной точки (Mt), м	Описание обозначения точки на местности (при наличии)
	X	Y			
1	2	3	4	5	6
168	616740.56	1326815.18	Метод спутниковых геодезических измерений (определений)	0.1	-
169	616742.44	1326817.27	Метод спутниковых геодезических измерений (определений)	0.1	-
170	616890.41	1326997.66	Метод спутниковых геодезических измерений (определений)	0.1	-
171	616925.77	1327044.67	Метод спутниковых геодезических измерений (определений)	0.1	-
172	616933.23	1327055.72	Метод спутниковых геодезических измерений (определений)	0.1	-
173	616986.76	1327080.05	Метод спутниковых геодезических измерений (определений)	0.1	-
174	617195.93	1327053.36	Метод спутниковых геодезических измерений (определений)	0.1	-
175	617196.27	1327052.64	Метод спутниковых геодезических измерений (определений)	0.1	-
176	617194.77	1327051.65	Метод спутниковых геодезических измерений (определений)	0.1	-
177	617208.38	1327030.70	Метод спутниковых геодезических измерений (определений)	0.1	-
178	617229.57	1327044.68	Метод спутниковых геодезических измерений (определений)	0.1	-
179	617219.41	1327060.08	Метод спутниковых геодезических измерений (определений)	0.1	-
180	617362.13	1327179.63	Метод спутниковых геодезических измерений (определений)	0.1	-

2. Сведения о характерных точках границ объекта					
Обозначение характерных точек границ	Координаты, м		Метод определения координат характерной точки	Средняя квадратическая погрешность положения характерной точки (M _t), м	Описание обозначения точки на местности (при наличии)
	X	Y			
1	2	3	4	5	6
181	617462.13	1327024.61	Метод спутниковых геодезических измерений (определений)	0.1	-
182	617536.60	1326883.20	Метод спутниковых геодезических измерений (определений)	0.1	-
183	617681.30	1326611.80	Метод спутниковых геодезических измерений (определений)	0.1	-
184	617600.28	1326483.64	Метод спутниковых геодезических измерений (определений)	0.1	-
185	617564.53	1326550.00	Метод спутниковых геодезических измерений (определений)	0.1	-
186	617576.68	1326566.37	Метод спутниковых геодезических измерений (определений)	0.1	-
187	617556.32	1326581.49	Метод спутниковых геодезических измерений (определений)	0.1	-
188	617544.39	1326565.42	Метод спутниковых геодезических измерений (определений)	0.1	-
189	617544.22	1326565.37	Метод спутниковых геодезических измерений (определений)	0.1	-
190	617540.37	1326561.53	Метод спутниковых геодезических измерений (определений)	0.1	-
191	617538.97	1326556.28	Метод спутниковых геодезических измерений (определений)	0.1	-
192	617540.19	1326551.36	Метод спутниковых геодезических измерений (определений)	0.1	-
193	617607.20	1326427.01	Метод спутниковых геодезических измерений (определений)	0.1	-

2. Сведения о характерных точках границ объекта					
Обозначение характерных точек границ	Координаты, м		Метод определения координат характерной точки	Средняя квадратическая погрешность положения характерной точки (Mt), м	Описание обозначения точки на местности (при наличии)
	X	Y			
1	2	3	4	5	6
194	617512.64	1326337.38	Метод спутниковых геодезических измерений (определений)	0.1	-
195	617362.93	1326114.04	Метод спутниковых геодезических измерений (определений)	0.1	-
196	617360.95	1326115.74	Метод спутниковых геодезических измерений (определений)	0.1	-
197	617344.09	1326095.93	Метод спутниковых геодезических измерений (определений)	0.1	-
198	617363.90	1326077.90	Метод спутниковых геодезических измерений (определений)	0.1	-
199	617381.31	1326098.33	Метод спутниковых геодезических измерений (определений)	0.1	-
200	617378.96	1326100.34	Метод спутниковых геодезических измерений (определений)	0.1	-
201	617528.74	1326323.79	Метод спутниковых геодезических измерений (определений)	0.1	-
202	617617.64	1326407.94	Метод спутниковых геодезических измерений (определений)	0.1	-
203	617741.77	1326176.92	Метод спутниковых геодезических измерений (определений)	0.1	-
204	617639.66	1325622.47	Метод спутниковых геодезических измерений (определений)	0.1	-
205	617598.55	1325588.05	Метод спутниковых геодезических измерений (определений)	0.1	-
206	617595.43	1325583.60	Метод спутниковых геодезических измерений (определений)	0.1	-

2. Сведения о характерных точках границ объекта					
Обозначение характерных точек границ	Координаты, м		Метод определения координат характерной точки	Средняя квадратическая погрешность положения характерной точки (Mt), м	Описание обозначения точки на местности (при наличии)
	X	Y			
1	2	3	4	5	6
207	617594.96	1325578.18	Метод спутниковых геодезических измерений (определений)	0.1	-
208	617666.79	1325335.82	Метод спутниковых геодезических измерений (определений)	0.1	-
209	618111.27	1323851.95	Метод спутниковых геодезических измерений (определений)	0.1	-
210	618191.92	1323532.78	Метод спутниковых геодезических измерений (определений)	0.1	-
211	618194.05	1323528.60	Метод спутниковых геодезических измерений (определений)	0.1	-
212	618426.16	1323248.80	Метод спутниковых геодезических измерений (определений)	0.1	-
213	618636.98	1322992.66	Метод спутниковых геодезических измерений (определений)	0.1	-
214	618681.84	1322938.96	Метод спутниковых геодезических измерений (определений)	0.1	-
215	618715.10	1322904.84	Метод спутниковых геодезических измерений (определений)	0.1	-
216	618711.71	1322903.63	Метод спутниковых геодезических измерений (определений)	0.1	-
217	618708.22	1322900.35	Метод спутниковых геодезических измерений (определений)	0.1	-
218	618112.09	1322025.13	Метод спутниковых геодезических измерений (определений)	0.1	-
219	617077.18	1320513.92	Метод спутниковых геодезических измерений (определений)	0.1	-

2. Сведения о характерных точках границ объекта					
Обозначение характерных точек границ	Координаты, м		Метод определения координат характерной точки	Средняя квадратическая погрешность положения характерной точки (Mt), м	Описание обозначения точки на местности (при наличии)
	X	Y			
1	2	3	4	5	6
220	616980.85	1320380.73	Метод спутниковых геодезических измерений (определений)	0.1	-
221	616760.30	1320090.71	Метод спутниковых геодезических измерений (определений)	0.1	-
222	616706.24	1320016.91	Метод спутниковых геодезических измерений (определений)	0.1	-
223	616640.86	1320018.09	Метод спутниковых геодезических измерений (определений)	0.1	-
224	616495.50	1320018.77	Метод спутниковых геодезических измерений (определений)	0.1	-
225	616240.69	1320018.64	Метод спутниковых геодезических измерений (определений)	0.1	-
226	616153.71	1320020.32	Метод спутниковых геодезических измерений (определений)	0.1	-
227	616150.28	1320019.07	Метод спутниковых геодезических измерений (определений)	0.1	-
228	616146.89	1320015.94	Метод спутниковых геодезических измерений (определений)	0.1	-
229	616102.99	1319952.35	Метод спутниковых геодезических измерений (определений)	0.1	-
230	616100.75	1319953.07	Метод спутниковых геодезических измерений (определений)	0.1	-
231	615930.05	1320062.23	Метод спутниковых геодезических измерений (определений)	0.1	-
232	615925.96	1320063.77	Метод спутниковых геодезических измерений (определений)	0.1	-

2. Сведения о характерных точках границ объекта					
Обозначение характерных точек границ	Координаты, м		Метод определения координат характерной точки	Средняя квадратическая погрешность положения характерной точки (M _t), м	Описание обозначения точки на местности (при наличии)
	X	Y			
1	2	3	4	5	6
233	614843.30	1320082.48	Метод спутниковых геодезических измерений (определений)	0.1	-
234	614570.98	1320494.66	Метод спутниковых геодезических измерений (определений)	0.1	-
235	614319.54	1320873.11	Метод спутниковых геодезических измерений (определений)	0.1	-
236	613882.33	1321537.04	Метод спутниковых геодезических измерений (определений)	0.1	-
237	613350.74	1322459.20	Метод спутниковых геодезических измерений (определений)	0.1	-
238	613242.84	1322648.49	Метод спутниковых геодезических измерений (определений)	0.1	-
239	612979.36	1323291.10	Метод спутниковых геодезических измерений (определений)	0.1	-
240	612915.93	1323370.28	Метод спутниковых геодезических измерений (определений)	0.1	-
241	612636.20	1323709.31	Метод спутниковых геодезических измерений (определений)	0.1	-
242	612631.70	1323712.48	Метод спутниковых геодезических измерений (определений)	0.1	-
243	612628.11	1323713.11	Метод спутниковых геодезических измерений (определений)	0.1	-
244	612624.52	1323712.48	Метод спутниковых геодезических измерений (определений)	0.1	-
245	612621.36	1323710.65	Метод спутниковых геодезических измерений (определений)	0.1	-

2. Сведения о характерных точках границ объекта					
Обозначение характерных точек границ	Координаты, м		Метод определения координат характерной точки	Средняя квадратическая погрешность положения характерной точки (M _t), м	Описание обозначения точки на местности (при наличии)
	X	Y			
1	2	3	4	5	6
246	612619.02	1323707.86	Метод спутниковых геодезических измерений (определений)	0.1	-
247	612617.77	1323704.43	Метод спутниковых геодезических измерений (определений)	0.1	-
248	612617.77	1323700.79	Метод спутниковых геодезических измерений (определений)	0.1	-
249	612619.98	1323695.97	Метод спутниковых геодезических измерений (определений)	0.1	-
250	612657.57	1323649.92	Метод спутниковых геодезических измерений (определений)	0.1	-
251	612899.62	1323357.04	Метод спутниковых геодезических измерений (определений)	0.1	-
252	612961.13	1323280.46	Метод спутниковых геодезических измерений (определений)	0.1	-
253	613224.22	1322638.76	Метод спутниковых геодезических измерений (определений)	0.1	-
254	613332.57	1322448.67	Метод спутниковых геодезических измерений (определений)	0.1	-
255	613864.28	1321526.30	Метод спутниковых геодезических измерений (определений)	0.1	-
256	614303.45	1320859.35	Метод спутниковых геодезических измерений (определений)	0.1	-
257	614553.49	1320483.05	Метод спутниковых геодезических измерений (определений)	0.1	-
258	614829.52	1320065.32	Метод спутниковых геодезических измерений (определений)	0.1	-

2. Сведения о характерных точках границ объекта					
Обозначение характерных точек границ	Координаты, м		Метод определения координат характерной точки	Средняя квадратическая погрешность положения характерной точки (Mt), м	Описание обозначения точки на местности (при наличии)
	X	Y			
1	2	3	4	5	6
259	614832.31	1320062.97	Метод спутниковых геодезических измерений (определений)	0.1	-
260	614837.40	1320061.57	Метод спутниковых геодезических измерений (определений)	0.1	-
261	615921.23	1320042.93	Метод спутниковых геодезических измерений (определений)	0.1	-
262	616090.41	1319934.76	Метод спутниковых геодезических измерений (определений)	0.1	-
263	615953.26	1319745.73	Метод спутниковых геодезических измерений (определений)	0.1	-
264	615951.86	1319740.48	Метод спутниковых геодезических измерений (определений)	0.1	-
265	615953.26	1319735.23	Метод спутниковых геодезических измерений (определений)	0.1	-
266	615955.61	1319732.43	Метод спутниковых геодезических измерений (определений)	0.1	-
267	615960.53	1319730.14	Метод спутниковых геодезических измерений (определений)	0.1	-
268	615964.18	1319730.14	Метод спутниковых геодезических измерений (определений)	0.1	-
269	615967.61	1319731.38	Метод спутниковых геодезических измерений (определений)	0.1	-
270	615970.40	1319733.73	Метод спутниковых геодезических измерений (определений)	0.1	-
271	615974.60	1319739.18	Метод спутниковых геодезических измерений (определений)	0.1	-

2. Сведения о характерных точках границ объекта					
Обозначение характерных точек границ	Координаты, м		Метод определения координат характерной точки	Средняя квадратическая погрешность положения характерной точки (Mt), м	Описание обозначения точки на местности (при наличии)
	X	Y			
1	2	3	4	5	6
272	616115.66	1319933.78	Метод спутниковых геодезических измерений (определений)	0.1	-
273	616160.96	1319999.36	Метод спутниковых геодезических измерений (определений)	0.1	-
274	616240.46	1319997.64	Метод спутниковых геодезических измерений (определений)	0.1	-
275	616495.47	1319997.77	Метод спутниковых геодезических измерений (определений)	0.1	-
276	616640.65	1319997.09	Метод спутниковых геодезических измерений (определений)	0.1	-
277	616711.40	1319995.81	Метод спутниковых геодезических измерений (определений)	0.1	-
278	616715.09	1319996.44	Метод спутниковых геодезических измерений (определений)	0.1	-
279	616719.54	1319999.56	Метод спутниковых геодезических измерений (определений)	0.1	-
280	616777.13	1320078.15	Метод спутниковых геодезических измерений (определений)	0.1	-
281	616997.66	1320368.13	Метод спутниковых геодезических измерений (определений)	0.1	-
282	617094.43	1320501.95	Метод спутниковых геодезических измерений (определений)	0.1	-
283	618129.44	1322013.29	Метод спутниковых геодезических измерений (определений)	0.1	-
284	618719.53	1322879.41	Метод спутниковых геодезических измерений (определений)	0.1	-

2. Сведения о характерных точках границ объекта					
Обозначение характерных точек границ	Координаты, м		Метод определения координат характерной точки	Средняя квадратическая погрешность положения характерной точки (Mt), м	Описание обозначения точки на местности (при наличии)
	X	Y			
1	2	3	4	5	6
285	618742.60	1322862.01	Метод спутниковых геодезических измерений (определений)	0.1	-
286	618747.85	1322860.60	Метод спутниковых геодезических измерений (определений)	0.1	-
287	618753.95	1322862.20	Метод спутниковых геодезических измерений (определений)	0.1	-
288	618764.85	1322843.15	Метод спутниковых геодезических измерений (определений)	0.1	-
289	618767.15	1322840.38	Метод спутниковых геодезических измерений (определений)	0.1	-
290	618770.26	1322838.55	Метод спутниковых геодезических измерений (определений)	0.1	-
291	618785.91	1322832.66	Метод спутниковых геодезических измерений (определений)	0.1	-
292	618810.25	1322802.32	Метод спутниковых геодезических измерений (определений)	0.1	-
293	618844.67	1322771.40	Метод спутниковых геодезических измерений (определений)	0.1	-
294	618836.22	1322761.52	Метод спутниковых геодезических измерений (определений)	0.1	-
295	618832.01	1322763.55	Метод спутниковых геодезических измерений (определений)	0.1	-
296	618820.99	1322740.84	Метод спутниковых геодезических измерений (определений)	0.1	-
297	618843.60	1322729.86	Метод спутниковых геодезических измерений (определений)	0.1	-

2. Сведения о характерных точках границ объекта					
Обозначение характерных точек границ	Координаты, м		Метод определения координат характерной точки	Средняя квадратическая погрешность положения характерной точки (M _t), м	Описание обозначения точки на местности (при наличии)
	X	Y			
1	2	3	4	5	6
298	618853.12	1322749.46	Метод спутниковых геодезических измерений (определений)	0.1	-
299	618860.58	1322757.68	Метод спутниковых геодезических измерений (определений)	0.1	-
300	618868.16	1322751.38	Метод спутниковых геодезических измерений (определений)	0.1	-
301	619255.58	1322410.11	Метод спутниковых геодезических измерений (определений)	0.1	-
302	619778.62	1321951.75	Метод спутниковых геодезических измерений (определений)	0.1	-
303	620823.45	1320603.37	Метод спутниковых геодезических измерений (определений)	0.1	-
304	621225.46	1320090.29	Метод спутниковых геодезических измерений (определений)	0.1	-
305	621251.47	1320055.14	Метод спутниковых геодезических измерений (определений)	0.1	-
306	621291.83	1320005.02	Метод спутниковых геодезических измерений (определений)	0.1	-
307	621856.30	1319275.32	Метод спутниковых геодезических измерений (определений)	0.1	-
308	622474.94	1318477.47	Метод спутниковых геодезических измерений (определений)	0.1	-
309	622623.89	1318286.86	Метод спутниковых геодезических измерений (определений)	0.1	-
310	622883.95	1317949.38	Метод спутниковых геодезических измерений (определений)	0.1	-

2. Сведения о характерных точках границ объекта					
Обозначение характерных точек границ	Координаты, м		Метод определения координат характерной точки	Средняя квадратическая погрешность положения характерной точки (Mt), м	Описание обозначения точки на местности (при наличии)
	X	Y			
1	2	3	4	5	6
311	623414.24	1317269.85	Метод спутниковых геодезических измерений (определений)	0.1	-
312	623411.77	1317264.68	Метод спутниковых геодезических измерений (определений)	0.1	-
313	623334.64	1317205.49	Метод спутниковых геодезических измерений (определений)	0.1	-
314	622987.73	1316946.24	Метод спутниковых геодезических измерений (определений)	0.1	-
315	622802.56	1317042.61	Метод спутниковых геодезических измерений (определений)	0.1	-
316	622623.35	1317168.44	Метод спутниковых геодезических измерений (определений)	0.1	-
317	622559.43	1317189.03	Метод спутниковых геодезических измерений (определений)	0.1	-
318	622555.89	1317189.52	Метод спутниковых геодезических измерений (определений)	0.1	-
319	622466.18	1317170.94	Метод спутниковых геодезических измерений (определений)	0.1	-
320	622370.45	1317149.90	Метод спутниковых геодезических измерений (определений)	0.1	-
321	621978.23	1316886.38	Метод спутниковых геодезических измерений (определений)	0.1	-
322	621974.99	1316882.92	Метод спутниковых геодезических измерений (определений)	0.1	-
323	621973.74	1316879.49	Метод спутниковых геодезических измерений (определений)	0.1	-

2. Сведения о характерных точках границ объекта					
Обозначение характерных точек границ	Координаты, м		Метод определения координат характерной точки	Средняя квадратическая погрешность положения характерной точки (M _t), м	Описание обозначения точки на местности (при наличии)
	X	Y			
1	2	3	4	5	6
324	621973.74	1316875.84	Метод спутниковых геодезических измерений (определений)	0.1	-
325	621976.04	1316870.92	Метод спутниковых геодезических измерений (определений)	0.1	-
326	621978.83	1316868.57	Метод спутниковых геодезических измерений (определений)	0.1	-
327	621982.26	1316867.33	Метод спутниковых геодезических измерений (определений)	0.1	-
328	621985.91	1316867.33	Метод спутниковых геодезических измерений (определений)	0.1	-
329	621989.94	1316868.95	Метод спутниковых геодезических измерений (определений)	0.1	-
330	622379.38	1317130.69	Метод спутниковых геодезических измерений (определений)	0.1	-
331	622555.66	1317168.18	Метод спутниковых геодезических измерений (определений)	0.1	-
332	622613.98	1317149.51	Метод спутниковых геодезических измерений (определений)	0.1	-
333	622791.83	1317024.53	Метод спутниковых геодезических измерений (определений)	0.1	-
334	622983.94	1316924.55	Метод спутниковых геодезических измерений (определений)	0.1	-
335	622986.96	1316923.52	Метод спутниковых геодезических измерений (определений)	0.1	-
336	622990.60	1316923.52	Метод спутниковых геодезических измерений (определений)	0.1	-

2. Сведения о характерных точках границ объекта					
Обозначение характерных точек границ	Координаты, м		Метод определения координат характерной точки	Средняя квадратическая погрешность положения характерной точки (Mt), м	Описание обозначения точки на местности (при наличии)
	X	Y			
1	2	3	4	5	6
337	622995.12	1316925.49	Метод спутниковых геодезических измерений (определений)	0.1	-
338	623330.42	1317176.05	Метод спутниковых геодезических измерений (определений)	0.1	-
339	623428.52	1317251.58	Метод спутниковых геодезических измерений (определений)	0.1	-
340	624255.29	1316190.98	Метод спутниковых геодезических измерений (определений)	0.1	-
341	624648.07	1315685.04	Метод спутниковых геодезических измерений (определений)	0.1	-
342	625249.85	1314912.42	Метод спутниковых геодезических измерений (определений)	0.1	-
343	625496.55	1314691.99	Метод спутниковых геодезических измерений (определений)	0.1	-
344	625506.21	1314676.79	Метод спутниковых геодезических измерений (определений)	0.1	-
345	625511.14	1314674.49	Метод спутниковых геодезических измерений (определений)	0.1	-
346	625516.55	1314674.96	Метод спутниковых геодезических измерений (определений)	0.1	-
347	625529.68	1314683.39	Метод спутниковых геодезических измерений (определений)	0.1	-
348	625640.79	1314769.12	Метод спутниковых геодезических измерений (определений)	0.1	-
349	625643.13	1314766.78	Метод спутниковых геодезических измерений (определений)	0.1	-

2. Сведения о характерных точках границ объекта					
Обозначение характерных точек границ	Координаты, м		Метод определения координат характерной точки	Средняя квадратическая погрешность положения характерной точки (Mt), м	Описание обозначения точки на местности (при наличии)
	X	Y			
1	2	3	4	5	6
350	625660.55	1314784.27	Метод спутниковых геодезических измерений (определений)	0.1	-
351	625642.88	1314801.87	Метод спутниковых геодезических измерений (определений)	0.1	-
352	625625.49	1314784.36	Метод спутниковых геодезических измерений (определений)	0.1	-
353	625625.78	1314784.07	Метод спутниковых геодезических измерений (определений)	0.1	-
354	625516.36	1314699.74	Метод спутниковых геодезических измерений (определений)	0.1	-
355	625511.72	1314706.60	Метод спутниковых геодезических измерений (определений)	0.1	-
356	625277.00	1314916.15	Метод спутниковых геодезических измерений (определений)	0.1	-
357	625560.57	1315006.23	Метод спутниковых геодезических измерений (определений)	0.1	-
358	625951.83	1315129.24	Метод спутниковых геодезических измерений (определений)	0.1	-
359	626031.14	1314958.26	Метод спутниковых геодезических измерений (определений)	0.1	-
360	625877.31	1314880.64	Метод спутниковых геодезических измерений (определений)	0.1	-
361	625870.80	1314891.08	Метод спутниковых геодезических измерений (определений)	0.1	-
362	625848.93	1314877.58	Метод спутниковых геодезических измерений (определений)	0.1	-

2. Сведения о характерных точках границ объекта					
Обозначение характерных точек границ	Координаты, м		Метод определения координат характерной точки	Средняя квадратическая погрешность положения характерной точки (Mt), м	Описание обозначения точки на местности (при наличии)
	X	Y			
1	2	3	4	5	6
363	625854.87	1314867.93	Метод спутниковых геодезических измерений (определений)	0.1	-
364	625853.41	1314865.41	Метод спутниковых геодезических измерений (определений)	0.1	-
365	625852.78	1314861.82	Метод спутниковых геодезических измерений (определений)	0.1	-
366	625853.21	1314858.98	Метод спутниковых геодезических измерений (определений)	0.1	-
367	625781.88	1314814.89	Метод спутниковых геодезических измерений (определений)	0.1	-
368	625777.99	1314819.65	Метод спутниковых геодезических измерений (определений)	0.1	-
369	625774.84	1314821.47	Метод спутниковых геодезических измерений (определений)	0.1	-
370	625771.25	1314822.11	Метод спутниковых геодезических измерений (определений)	0.1	-
371	625766.00	1314820.70	Метод спутниковых геодезических измерений (определений)	0.1	-
372	625763.20	1314818.36	Метод спутниковых геодезических измерений (определений)	0.1	-
373	625761.38	1314815.20	Метод спутниковых геодезических измерений (определений)	0.1	-
374	625760.75	1314811.61	Метод спутниковых геодезических измерений (определений)	0.1	-
375	625761.38	1314808.01	Метод спутниковых геодезических измерений (определений)	0.1	-

2. Сведения о характерных точках границ объекта					
Обозначение характерных точек границ	Координаты, м		Метод определения координат характерной точки	Средняя квадратическая погрешность положения характерной точки (Mt), м	Описание обозначения точки на местности (при наличии)
	X	Y			
1	2	3	4	5	6
376	625772.43	1314792.85	Метод спутниковых геодезических измерений (определений)	0.1	-
377	625777.36	1314790.55	Метод спутниковых геодезических измерений (определений)	0.1	-
378	625782.78	1314791.02	Метод спутниковых геодезических измерений (определений)	0.1	-
379	625866.27	1314842.37	Метод спутниковых геодезических измерений (определений)	0.1	-
380	625974.01	1314893.67	Метод спутниковых геодезических измерений (определений)	0.1	-
381	626043.28	1314925.72	Метод спутниковых геодезических измерений (определений)	0.1	-
382	626059.80	1314888.48	Метод спутниковых геодезических измерений (определений)	0.1	-
383	626105.65	1314791.25	Метод спутниковых геодезических измерений (определений)	0.1	-
384	626175.89	1314637.68	Метод спутниковых геодезических измерений (определений)	0.1	-
385	626205.30	1314571.49	Метод спутниковых геодезических измерений (определений)	0.1	-
386	625860.38	1314375.53	Метод спутниковых геодезических измерений (определений)	0.1	-
387	625685.24	1314250.32	Метод спутниковых геодезических измерений (определений)	0.1	-
388	625682.90	1314247.53	Метод спутниковых геодезических измерений (определений)	0.1	-

2. Сведения о характерных точках границ объекта					
Обозначение характерных точек границ	Координаты, м		Метод определения координат характерной точки	Средняя квадратическая погрешность положения характерной точки (Mt), м	Описание обозначения точки на местности (при наличии)
	X	Y			
1	2	3	4	5	6
389	625681.65	1314244.10	Метод спутниковых геодезических измерений (определений)	0.1	-
390	625681.65	1314240.45	Метод спутниковых геодезических измерений (определений)	0.1	-
391	625682.90	1314237.03	Метод спутниковых геодезических измерений (определений)	0.1	-
392	625685.24	1314234.23	Метод спутниковых геодезических измерений (определений)	0.1	-
393	625688.40	1314232.41	Метод спутниковых геодезических измерений (определений)	0.1	-
394	625693.81	1314231.93	Метод спутниковых геодезических измерений (определений)	0.1	-
395	625698.10	1314233.73	Метод спутниковых геодезических измерений (определений)	0.1	-
396	625872.08	1314358.09	Метод спутниковых геодезических измерений (определений)	0.1	-
397	626224.10	1314558.05	Метод спутниковых геодезических измерений (определений)	0.1	-
398	626226.91	1314560.41	Метод спутниковых геодезических измерений (определений)	0.1	-
399	626228.73	1314563.56	Метод спутниковых геодезических измерений (определений)	0.1	-
400	626229.37	1314567.16	Метод спутниковых геодезических измерений (определений)	0.1	-
401	626228.73	1314570.75	Метод спутниковых геодезических измерений (определений)	0.1	-

2. Сведения о характерных точках границ объекта					
Обозначение характерных точек границ	Координаты, м		Метод определения координат характерной точки	Средняя квадратическая погрешность положения характерной точки (Mt), м	Описание обозначения точки на местности (при наличии)
	X	Y			
1	2	3	4	5	6
402	626195.08	1314646.23	Метод спутниковых геодезических измерений (определений)	0.1	-
403	626124.73	1314800.00	Метод спутниковых геодезических измерений (определений)	0.1	-
404	626078.94	1314897.12	Метод спутниковых геодезических измерений (определений)	0.1	-
405	626058.42	1314943.37	Метод спутниковых геодезических измерений (определений)	0.1	-
406	626054.84	1314956.98	Метод спутниковых геодезических измерений (определений)	0.1	-
407	625972.05	1315135.60	Метод спутниковых геодезических измерений (определений)	0.1	-
408	626336.39	1315249.98	Метод спутниковых геодезических измерений (определений)	0.1	-
409	626418.32	1315276.44	Метод спутниковых геодезических измерений (определений)	0.1	-
410	626572.65	1314960.60	Метод спутниковых геодезических измерений (определений)	0.1	-
411	626594.05	1314918.13	Метод спутниковых геодезических измерений (определений)	0.1	-
412	626591.51	1314916.82	Метод спутниковых геодезических измерений (определений)	0.1	-
413	626602.78	1314892.97	Метод спутниковых геодезических измерений (определений)	0.1	-
414	626626.80	1314904.17	Метод спутниковых геодезических измерений (определений)	0.1	-

2. Сведения о характерных точках границ объекта					
Обозначение характерных точек границ	Координаты, м		Метод определения координат характерной точки	Средняя квадратическая погрешность положения характерной точки (Mt), м	Описание обозначения точки на местности (при наличии)
	X	Y			
1	2	3	4	5	6
415	626615.15	1314928.99	Метод спутниковых геодезических измерений (определений)	0.1	-
416	626612.72	1314927.74	Метод спутниковых геодезических измерений (определений)	0.1	-
417	626591.46	1314969.95	Метод спутниковых геодезических измерений (определений)	0.1	-
418	626438.61	1315282.78	Метод спутниковых геодезических измерений (определений)	0.1	-
419	626673.24	1315356.85	Метод спутниковых геодезических измерений (определений)	0.1	-
420	626676.87	1315360.34	Метод спутниковых геодезических измерений (определений)	0.1	-
421	626724.83	1315436.70	Метод спутниковых геодезических измерений (определений)	0.1	-
422	626733.06	1315435.49	Метод спутниковых геодезических измерений (определений)	0.1	-
423	626779.21	1315310.93	Метод спутниковых геодезических измерений (определений)	0.1	-
424	626736.21	1315254.88	Метод спутниковых геодезических измерений (определений)	0.1	-
425	626734.80	1315249.63	Метод спутниковых геодезических измерений (определений)	0.1	-
426	626736.21	1315244.38	Метод спутниковых геодезических измерений (определений)	0.1	-
427	626969.92	1314890.70	Метод спутниковых геодезических измерений (определений)	0.1	-

2. Сведения о характерных точках границ объекта					
Обозначение характерных точек границ	Координаты, м		Метод определения координат характерной точки	Средняя квадратическая погрешность положения характерной точки (Mt), м	Описание обозначения точки на местности (при наличии)
	X	Y			
1	2	3	4	5	6
428	627089.07	1314702.20	Метод спутниковых геодезических измерений (определений)	0.1	-
429	627173.57	1314572.83	Метод спутниковых геодезических измерений (определений)	0.1	-
430	627177.15	1314569.42	Метод спутниковых геодезических измерений (определений)	0.1	-
431	627179.28	1314568.64	Метод спутниковых геодезических измерений (определений)	0.1	-
432	627186.77	1314557.91	Метод спутниковых геодезических измерений (определений)	0.1	-
433	627207.50	1314572.36	Метод спутниковых геодезических измерений (определений)	0.1	-
434	627192.77	1314593.50	Метод спутниковых геодезических измерений (определений)	0.1	-
435	627187.66	1314589.66	Метод спутниковых геодезических измерений (определений)	0.1	-
436	627106.71	1314713.59	Метод спутниковых геодезических измерений (определений)	0.1	-
437	626987.49	1314902.21	Метод спутниковых геодезических измерений (определений)	0.1	-
438	626758.21	1315249.26	Метод спутниковых геодезических измерений (определений)	0.1	-
439	626792.27	1315293.52	Метод спутниковых геодезических измерений (определений)	0.1	-
440	626796.27	1315290.56	Метод спутниковых геодезических измерений (определений)	0.1	-

2. Сведения о характерных точках границ объекта					
Обозначение характерных точек границ	Координаты, м		Метод определения координат характерной точки	Средняя квадратическая погрешность положения характерной точки (Mt), м	Описание обозначения точки на местности (при наличии)
	X	Y			
1	2	3	4	5	6
441	626799.88	1315280.66	Метод спутниковых геодезических измерений (определений)	0.1	-
442	626822.42	1315288.89	Метод спутниковых геодезических измерений (определений)	0.1	-
443	626813.59	1315313.09	Метод спутниковых геодезических измерений (определений)	0.1	-
444	626805.33	1315310.08	Метод спутниковых геодезических измерений (определений)	0.1	-
445	626799.93	1315315.41	Метод спутниковых геодезических измерений (определений)	0.1	-
446	626765.13	1315410.61	Метод спутниковых геодезических измерений (определений)	0.1	-
447	626750.52	1315448.69	Метод спутниковых геодезических измерений (определений)	0.1	-
448	626747.42	1315453.07	Метод спутниковых геодезических измерений (определений)	0.1	-
449	627304.57	1315807.28	Метод спутниковых геодезических измерений (определений)	0.1	-
450	627330.36	1315770.16	Метод спутниковых геодезических измерений (определений)	0.1	-
451	627373.00	1315705.62	Метод спутниковых геодезических измерений (определений)	0.1	-
452	627207.67	1315590.90	Метод спутниковых геодезических измерений (определений)	0.1	-
453	627198.24	1315587.06	Метод спутниковых геодезических измерений (определений)	0.1	-

2. Сведения о характерных точках границ объекта					
Обозначение характерных точек границ	Координаты, м		Метод определения координат характерной точки	Средняя квадратическая погрешность положения характерной точки (Mt), м	Описание обозначения точки на местности (при наличии)
	X	Y			
1	2	3	4	5	6
454	627195.12	1315582.61	Метод спутниковых геодезических измерений (определений)	0.1	-
455	627194.64	1315577.19	Метод спутниковых геодезических измерений (определений)	0.1	-
456	627224.16	1315518.86	Метод спутниковых геодезических измерений (определений)	0.1	-
457	627405.88	1315174.80	Метод спутниковых геодезических измерений (определений)	0.1	-
458	627431.92	1315122.16	Метод спутниковых геодезических измерений (определений)	0.1	-
459	627390.48	1315055.28	Метод спутниковых геодезических измерений (определений)	0.1	-
460	627387.51	1315057.20	Метод спутниковых геодезических измерений (определений)	0.1	-
461	627372.52	1315033.13	Метод спутниковых геодезических измерений (определений)	0.1	-
462	627396.91	1315018.02	Метод спутниковых геодезических измерений (определений)	0.1	-
463	627410.65	1315042.29	Метод спутниковых геодезических измерений (определений)	0.1	-
464	627408.05	1315043.97	Метод спутниковых геодезических измерений (определений)	0.1	-
465	627442.89	1315100.07	Метод спутниковых геодезических измерений (определений)	0.1	-
466	627467.75	1315037.41	Метод спутниковых геодезических измерений (определений)	0.1	-

2. Сведения о характерных точках границ объекта					
Обозначение характерных точек границ	Координаты, м		Метод определения координат характерной точки	Средняя квадратическая погрешность положения характерной точки (M _t), м	Описание обозначения точки на местности (при наличии)
	X	Y			
1	2	3	4	5	6
467	627465.81	1315036.08	Метод спутниковых геодезических измерений (определений)	0.1	-
468	627480.54	1315014.71	Метод спутниковых геодезических измерений (определений)	0.1	-
469	627500.71	1315028.07	Метод спутниковых геодезических измерений (определений)	0.1	-
470	627486.73	1315050.46	Метод спутниковых геодезических измерений (определений)	0.1	-
471	627485.41	1315049.55	Метод спутниковых геодезических измерений (определений)	0.1	-
472	627462.07	1315108.68	Метод спутниковых геодезических измерений (определений)	0.1	-
473	627424.50	1315184.52	Метод спутниковых геодезических измерений (определений)	0.1	-
474	627302.41	1315415.14	Метод спутниковых геодезических измерений (определений)	0.1	-
475	627219.58	1315573.60	Метод спутниковых геодезических измерений (определений)	0.1	-
476	627394.09	1315694.81	Метод спутниковых геодезических измерений (определений)	0.1	-
477	627397.21	1315699.26	Метод спутниковых геодезических измерений (определений)	0.1	-
478	627397.84	1315702.85	Метод спутниковых геодезических измерений (определений)	0.1	-
479	627397.21	1315706.45	Метод спутниковых геодезических измерений (определений)	0.1	-

2. Сведения о характерных точках границ объекта					
Обозначение характерных точек границ	Координаты, м		Метод определения координат характерной точки	Средняя квадратическая погрешность положения характерной точки (Mt), м	Описание обозначения точки на местности (при наличии)
	X	Y			
1	2	3	4	5	6
480	627376.28	1315739.04	Метод спутниковых геодезических измерений (определений)	0.1	-
481	627516.56	1315847.71	Метод спутниковых геодезических измерений (определений)	0.1	-
482	627730.94	1315503.25	Метод спутниковых геодезических измерений (определений)	0.1	-
483	627729.32	1315502.15	Метод спутниковых геодезических измерений (определений)	0.1	-
484	627743.12	1315480.42	Метод спутниковых геодезических измерений (определений)	0.1	-
485	627763.42	1315495.16	Метод спутниковых геодезических измерений (определений)	0.1	-
486	627750.33	1315516.35	Метод спутниковых геодезических измерений (определений)	0.1	-
487	627748.35	1315515.01	Метод спутниковых геодезических измерений (определений)	0.1	-
488	627533.29	1315860.57	Метод спутниковых геодезических измерений (определений)	0.1	-
489	627566.56	1315886.54	Метод спутниковых геодезических измерений (определений)	0.1	-
490	627568.39	1315889.69	Метод спутниковых геодезических измерений (определений)	0.1	-
491	627569.02	1315893.29	Метод спутниковых геодезических измерений (определений)	0.1	-
492	627568.39	1315896.88	Метод спутниковых геодезических измерений (определений)	0.1	-

2. Сведения о характерных точках границ объекта					
Обозначение характерных точек границ	Координаты, м		Метод определения координат характерной точки	Средняя квадратическая погрешность положения характерной точки (M _t), м	Описание обозначения точки на местности (при наличии)
	X	Y			
1	2	3	4	5	6
493	627566.56	1315900.04	Метод спутниковых геодезических измерений (определений)	0.1	-
494	627563.77	1315902.38	Метод спутниковых геодезических измерений (определений)	0.1	-
495	627560.34	1315903.63	Метод спутниковых геодезических измерений (определений)	0.1	-
496	627556.70	1315903.63	Метод спутниковых геодезических измерений (определений)	0.1	-
497	627552.11	1315901.60	Метод спутниковых геодезических измерений (определений)	0.1	-
498	627364.66	1315756.63	Метод спутниковых геодезических измерений (определений)	0.1	-
499	627315.52	1315828.26	Метод спутниковых геодезических измерений (определений)	0.1	-
500	627312.72	1315830.61	Метод спутниковых геодезических измерений (определений)	0.1	-
501	627309.30	1315831.85	Метод спутниковых геодезических измерений (определений)	0.1	-
502	627305.65	1315831.85	Метод спутниковых геодезических измерений (определений)	0.1	-
503	627302.22	1315830.61	Метод спутниковых геодезических измерений (определений)	0.1	-
504	626843.31	1315539.11	Метод спутниковых геодезических измерений (определений)	0.1	-
505	626829.91	1315556.22	Метод спутниковых геодезических измерений (определений)	0.1	-

2. Сведения о характерных точках границ объекта					
Обозначение характерных точек границ	Координаты, м		Метод определения координат характерной точки	Средняя квадратическая погрешность положения характерной точки (M _t), м	Описание обозначения точки на местности (при наличии)
	X	Y			
1	2	3	4	5	6
506	626810.92	1315539.85	Метод спутниковых геодезических измерений (определений)	0.1	-
507	626821.66	1315525.32	Метод спутниковых геодезических измерений (определений)	0.1	-
508	626712.70	1315456.08	Метод спутниковых геодезических измерений (определений)	0.1	-
509	626661.16	1315374.79	Метод спутниковых геодезических измерений (определений)	0.1	-
510	626282.80	1315255.13	Метод спутниковых геодезических измерений (определений)	0.1	-
511	625796.45	1315102.72	Метод спутниковых геодезических измерений (определений)	0.1	-
512	625701.99	1315072.23	Метод спутниковых геодезических измерений (определений)	0.1	-
513	625554.26	1315026.26	Метод спутниковых геодезических измерений (определений)	0.1	-
514	625313.28	1314950.09	Метод спутниковых геодезических измерений (определений)	0.1	-
515	625264.91	1314934.29	Метод спутниковых геодезических измерений (определений)	0.1	-
516	625260.88	1314932.40	Метод спутниковых геодезических измерений (определений)	0.1	-
517	623619.58	1317041.30	Метод спутниковых геодезических измерений (определений)	0.1	-
518	622900.55	1317962.24	Метод спутниковых геодезических измерений (определений)	0.1	-

2. Сведения о характерных точках границ объекта					
Обозначение характерных точек границ	Координаты, м		Метод определения координат характерной точки	Средняя квадратическая погрешность положения характерной точки (Mt), м	Описание обозначения точки на местности (при наличии)
	X	Y			
1	2	3	4	5	6
519	622640.49	1318299.72	Метод спутниковых геодезических измерений (определений)	0.1	-
520	622491.50	1318490.39	Метод спутниковых геодезических измерений (определений)	0.1	-
521	621872.89	1319288.19	Метод спутниковых геодезических измерений (определений)	0.1	-
522	621308.31	1320018.04	Метод спутниковых геодезических измерений (определений)	0.1	-
523	621267.96	1320068.14	Метод спутниковых геодезических измерений (определений)	0.1	-
524	621242.09	1320103.12	Метод спутниковых геодезических измерений (определений)	0.1	-
525	620839.98	1320616.32	Метод спутниковых геодезических измерений (определений)	0.1	-
526	619794.33	1321965.75	Метод спутниковых геодезических измерений (определений)	0.1	-
527	618868.35	1322778.53	Метод спутниковых геодезических измерений (определений)	0.1	-
528	618865.76	1322786.34	Метод спутниковых геодезических измерений (определений)	0.1	-
529	618862.64	1322790.80	Метод спутниковых геодезических измерений (определений)	0.1	-
530	618857.72	1322793.09	Метод спутниковых геодезических измерений (определений)	0.1	-
531	618852.33	1322792.65	Метод спутниковых геодезических измерений (определений)	0.1	-

2. Сведения о характерных точках границ объекта					
Обозначение характерных точек границ	Координаты, м		Метод определения координат характерной точки	Средняя квадратическая погрешность положения характерной точки (Mt), м	Описание обозначения точки на местности (при наличии)
	X	Y			
1	2	3	4	5	6
532	618825.94	1322816.31	Метод спутниковых геодезических измерений (определений)	0.1	-
533	618806.13	1322841.02	Метод спутниковых геодезических измерений (определений)	0.1	-
534	618886.94	1322927.03	Метод спутниковых геодезических измерений (определений)	0.1	-
535	619179.89	1323098.06	Метод спутниковых геодезических измерений (определений)	0.1	-
536	619333.97	1323186.80	Метод спутниковых геодезических измерений (определений)	0.1	-
537	619800.75	1323448.40	Метод спутниковых геодезических измерений (определений)	0.1	-
538	620023.47	1323553.73	Метод спутниковых геодезических измерений (определений)	0.1	-
539	620941.06	1323997.62	Метод спутниковых геодезических измерений (определений)	0.1	-
540	620976.02	1324013.94	Метод спутниковых геодезических измерений (определений)	0.1	-
541	621903.53	1324518.65	Метод спутниковых геодезических измерений (определений)	0.1	-
542	622009.11	1324589.06	Метод спутниковых геодезических измерений (определений)	0.1	-
543	622097.47	1324648.69	Метод спутниковых геодезических измерений (определений)	0.1	-
544	622287.93	1324807.47	Метод спутниковых геодезических измерений (определений)	0.1	-

2. Сведения о характерных точках границ объекта					
Обозначение характерных точек границ	Координаты, м		Метод определения координат характерной точки	Средняя квадратическая погрешность положения характерной точки (Mt), м	Описание обозначения точки на местности (при наличии)
	X	Y			
1	2	3	4	5	6
545	622981.03	1325394.33	Метод спутниковых геодезических измерений (определений)	0.1	-
546	623021.54	1325426.87	Метод спутниковых геодезических измерений (определений)	0.1	-
547	623094.91	1325497.57	Метод спутниковых геодезических измерений (определений)	0.1	-
548	623270.89	1325663.01	Метод спутниковых геодезических измерений (определений)	0.1	-
549	623409.45	1325794.77	Метод спутниковых геодезических измерений (определений)	0.1	-
550	624245.23	1326555.11	Метод спутниковых геодезических измерений (определений)	0.1	-
551	624499.56	1326777.98	Метод спутниковых геодезических измерений (определений)	0.1	-
552	624589.36	1326716.57	Метод спутниковых геодезических измерений (определений)	0.1	-
553	624592.79	1326715.32	Метод спутниковых геодезических измерений (определений)	0.1	-
554	624596.43	1326715.32	Метод спутниковых геодезических измерений (определений)	0.1	-
555	624601.36	1326717.62	Метод спутниковых геодезических измерений (определений)	0.1	-
556	624752.40	1326934.05	Метод спутниковых геодезических измерений (определений)	0.1	-
557	624782.88	1326964.14	Метод спутниковых геодезических измерений (определений)	0.1	-

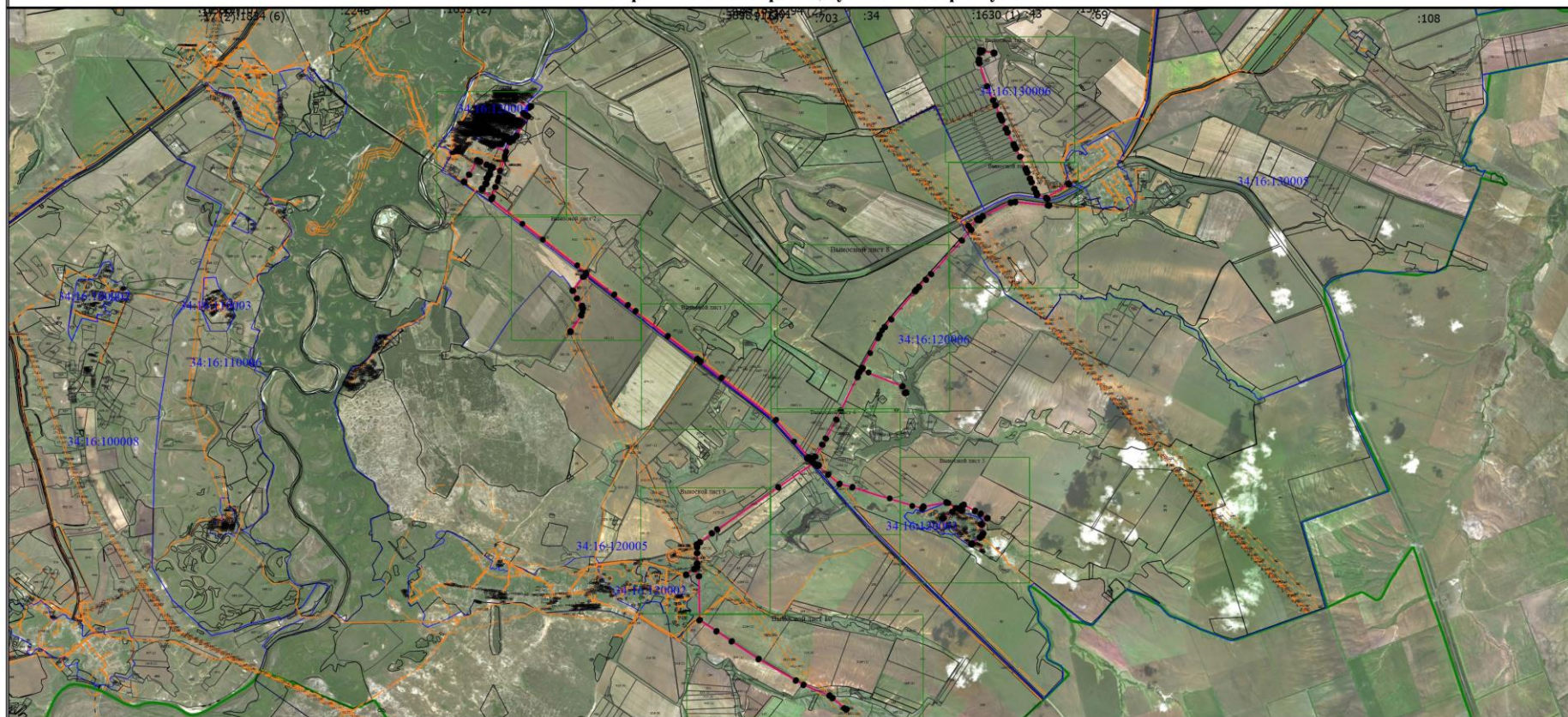
2. Сведения о характерных точках границ объекта					
Обозначение характерных точек границ	Координаты, м		Метод определения координат характерной точки	Средняя квадратическая погрешность положения характерной точки (M _t), м	Описание обозначения точки на местности (при наличии)
	X	Y			
1	2	3	4	5	6
558	624784.29	1326969.39	Метод спутниковых геодезических измерений (определений)	0.1	-
559	624782.88	1326974.64	Метод спутниковых геодезических измерений (определений)	0.1	-
560	624757.38	1327003.35	Метод спутниковых геодезических измерений (определений)	0.1	-
561	624842.70	1327077.83	Метод спутниковых геодезических измерений (определений)	0.1	-
562	624845.22	1327081.13	Метод спутниковых геодезических измерений (определений)	0.1	-
563	625179.91	1327768.65	Метод спутниковых геодезических измерений (определений)	0.1	-
564	625197.99	1327886.99	Метод спутниковых геодезических измерений (определений)	0.1	-
565	625118.41	1328705.98	Метод спутниковых геодезических измерений (определений)	0.1	-
566	625253.92	1328669.65	Метод спутниковых геодезических измерений (определений)	0.1	-
567	625283.03	1328644.03	Метод спутниковых геодезических измерений (определений)	0.1	-
568	625351.55	1328425.56	Метод спутниковых геодезических измерений (определений)	0.1	-
569	625353.56	1328421.84	Метод спутниковых геодезических измерений (определений)	0.1	-
570	625356.36	1328419.49	Метод спутниковых геодезических измерений (определений)	0.1	-

2. Сведения о характерных точках границ объекта					
Обозначение характерных точек границ	Координаты, м		Метод определения координат характерной точки	Средняя квадратическая погрешность положения характерной точки (Mt), м	Описание обозначения точки на местности (при наличии)
	X	Y			
1	2	3	4	5	6
571	625415.90	1328394.22	Метод спутниковых геодезических измерений (определений)	0.1	-
572	625514.48	1328349.20	Метод спутниковых геодезических измерений (определений)	0.1	-
573	625670.68	1328281.95	Метод спутниковых геодезических измерений (определений)	0.1	-
574	625767.11	1328238.98	Метод спутниковых геодезических измерений (определений)	0.1	-
575	625910.55	1328176.50	Метод спутниковых геодезических измерений (определений)	0.1	-
576	625959.93	1328152.71	Метод спутниковых геодезических измерений (определений)	0.1	-
577	626009.79	1328132.33	Метод спутниковых геодезических измерений (определений)	0.1	-
578	626303.92	1327996.50	Метод спутниковых геодезических измерений (определений)	0.1	-
579	626503.94	1327892.58	Метод спутниковых геодезических измерений (определений)	0.1	-
580	626566.20	1327857.33	Метод спутниковых геодезических измерений (определений)	0.1	-
581	626617.10	1327834.20	Метод спутниковых геодезических измерений (определений)	0.1	-
582	626904.67	1327687.25	Метод спутниковых геодезических измерений (определений)	0.1	-
583	627001.57	1327641.59	Метод спутниковых геодезических измерений (определений)	0.1	-

2. Сведения о характерных точках границ объекта					
Обозначение характерных точек границ	Координаты, м		Метод определения координат характерной точки	Средняя квадратическая погрешность положения характерной точки (Mt), м	Описание обозначения точки на местности (при наличии)
	X	Y			
1	2	3	4	5	6
584	627199.86	1327554.01	Метод спутниковых геодезических измерений (определений)	0.1	-
585	627249.01	1327534.04	Метод спутниковых геодезических измерений (определений)	0.1	-
586	627298.41	1327510.68	Метод спутниковых геодезических измерений (определений)	0.1	-
587	627346.74	1327489.01	Метод спутниковых геодезических измерений (определений)	0.1	-
588	627575.12	1327388.59	Метод спутниковых геодезических измерений (определений)	0.1	-
589	627707.82	1327328.60	Метод спутниковых геодезических измерений (определений)	0.1	-
590	628052.37	1327177.00	Метод спутниковых геодезических измерений (определений)	0.1	-
591	628617.57	1326989.29	Метод спутниковых геодезических измерений (определений)	0.1	-
592	628672.33	1326969.37	Метод спутниковых геодезических измерений (определений)	0.1	-
593	628727.85	1326979.70	Метод спутниковых геодезических измерений (определений)	0.1	-
594	628887.33	1327001.70	Метод спутниковых геодезических измерений (определений)	0.1	-
595	628952.27	1327009.82	Метод спутниковых геодезических измерений (определений)	0.1	-
596	628955.43	1327011.64	Метод спутниковых геодезических измерений (определений)	0.1	-

2. Сведения о характерных точках границ объекта					
Обозначение характерных точек границ	Координаты, м		Метод определения координат характерной точки	Средняя квадратическая погрешность положения характерной точки (Mt), м	Описание обозначения точки на местности (при наличии)
	X	Y			
1	2	3	4	5	6
597	628957.77	1327014.43	Метод спутниковых геодезических измерений (определений)	0.1	-
598	628959.02	1327017.86	Метод спутниковых геодезических измерений (определений)	0.1	-
599	628959.02	1327021.51	Метод спутниковых геодезических измерений (определений)	0.1	-
600	628955.16	1327032.15	Метод спутниковых геодезических измерений (определений)	0.1	-
1	628945.17	1327086.75	Метод спутниковых геодезических измерений (определений)	0.1	-
3. Сведения о характерных точках части (частей) границы объекта					
Обозначение характерных точек части границы	Координаты, м		Метод определения координат характерной точки	Средняя квадратическая погрешность положения характерной точки (Mt), м	Описание обозначения точки на местности (при наличии)
	X	Y			
1	2	3	4	5	6
-	-	-	-	-	-

Схема расположения границ публичного сервитута



Масштаб 1:100000

Условные обозначения

- - Граница публичного сервитута
- - Характерная точка границы, сведения о которой позволяют однозначно определить ее положение на местности
- 1 - Обозначение новой характерной точки
- - Местоположение инженерного сооружения
- :125844 - Кадастровый номер объекта недвижимости
- - Существующая часть границы, имеющиеся в ЕГРН сведения о которой достаточны для определения ее местоположения
- - Граница зоны с особыми условиями
- - Граница кадастрового квартала
- 34:16:130005 - Номер кадастрового квартала

Схема расположения границ публичного сервитута

Выпосной лист 1



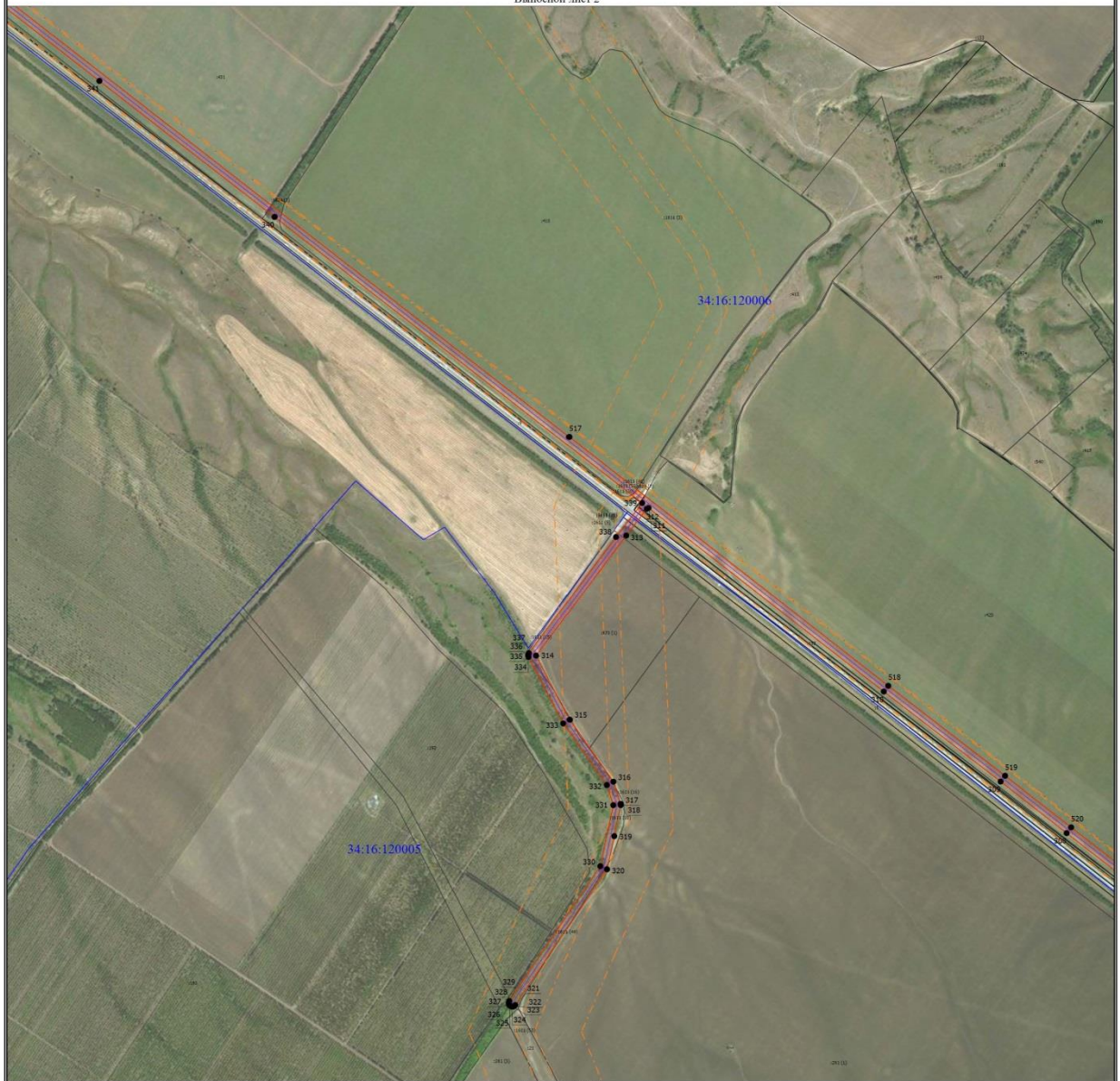
Масштаб 1:12000

Условные обозначения

- - Граница публичного сервитута
- - Характерная точка границы, сведения о которой позволяют однозначно определить ее положение на местности
- 1 - Обозначение новой характерной точки
- - Местоположение инженерного сооружения
- :125844 - Кадастровый номер объекта недвижимости
- - Существующая часть границы, имеющиеся в ЕПРН сведения о которой достаточны для определения ее местоположения
- - Граница зоны с особыми условиями
- - Граница кадастрового квартала
- 34:16:130005 - Номер кадастрового квартала

Схема расположения границ публичного сервитута

Выносной лист 2



Масштаб 1:12000

Условные обозначения

- - Граница публичного сервитута
- - Характерная точка границы, сведения о которой позволяют однозначно определить ее положение на местности
- 1 - Обозначение новой характерной точки
- - Местоположение инженерного сооружения
- :125844 - Кадастровый номер объекта недвижимости
- - Существующая часть границы, имеющиеся в ЕПРН сведения о которой достаточны для определения ее местоположения
- - - - - Граница зоны с особыми условиями
- - - - - Граница кадастрового квартала
- 34:16:130005 - Номер кадастрового квартала

Схема расположения границ публичного сервитута

Выпосной лист 3



Масштаб 1:12000

Условные обозначения

- - Граница публичного сервитута
- - Характерная точка границы, сведения о которой позволяют однозначно определить ее положение на местности
- 1 - Обозначение новой характерной точки
- - Местоположение инженерного сооружения
- :125844 - Кадастровый номер объекта недвижимости
- - Существующая часть границы, имеющиеся в ЕПРН сведения о которой достаточны для определения ее местоположения
- - Граница зоны с особыми условиями
- - Граница кадастрового квартала
- 34:16:130005 - Номер кадастрового квартала

Схема расположения границ публичного сервитута



Условные обозначения

- — — — — - Граница публичного сервитута
- - Характерная точка границы, сведения о которой позволяют однозначно определить ее положение на местности
- 1 - Обозначение новой характерной точки
- — — — — - Местоположение инженерного сооружения
- :125844 - Кадастровый номер объекта недвижимости
- — — — — - Существующая часть границы, имеющиеся в ЕПРН сведения о которой достаточны для определения ее местоположения
- — — — — - Граница зоны с особыми условиями
- — — — — - Граница кадастрового квартала
- 34:16:130005 - Номер кадастрового квартала

Схема расположения границ публичного сервитута

Выносной лист 5



Масштаб 1:12000

Условные обозначения

- - Граница публичного сервитута
- - Характерная точка границы, сведения о которой позволяют однозначно определить ее положение на местности
- 1 - Обозначение новой характерной точки
- - Местоположение инженерного сооружения
- :125844 - Кадастровый номер объекта недвижимости
- - Существующая часть границы, имеющаяся в ЕПРН сведения о которой достаточны для определения ее местоположения
- - Граница зоны с особыми условиями
- - Граница кадастрового квартала
- 34:16:130005 - Номер кадастрового квартала

Схема расположения границ публичного сервитута

Выпосной лист 6



Масштаб 1:12000

Условные обозначения

- - Граница публичного сервитута
- - Характерная точка границы, сведения о которой позволяют однозначно определить ее положение на местности
- 1 - Обозначение новой характерной точки
- 1 — Местоположение инженерного сооружения
- :125844 - Кадастровый номер объекта недвижимости
- — — — — Существующая часть границы, имеющиеся в ЕГРН сведения о которой достаточны для определения ее местоположения
- — — — — Граница зоны с особыми условиями
- — — — — Граница кадастрового квартала
- 34:16:130005 - Номер кадастрового квартала

Схема расположения границ публичного сервитута

Вып. лист 7



Условные обозначения

- - Граница публичного сервитута
- - Характерная точка границы, сведения о которой позволяют однозначно определить ее положение на местности
- 1 - Обозначение новой характерной точки
- - Местоположение инженерного сооружения
- :125844 - Кадастровый номер объекта недвижимости
- - Существующая часть границы, имеющаяся в ЕГРН сведения о которой достаточны для определения ее местоположения
- - Граница зоны с особыми условиями
- - Граница кадастрового квартала
- 34:16:130005 - Номер кадастрового квартала

Схема расположения границ публичного сервитута

Выпной лист 8



Масштаб 1:16000

Условные обозначения

- - Граница публичного сервитута
- - Характерная точка границы, сведения о которой позволяют однозначно определить ее положение на местности
- 1 - Обозначение новой характерной точки
- - Местоположение инженерного сооружения
- :125844 - Кадастровый номер объекта недвижимости
- - Существующая часть границы, имеющиеся в ЕПРН сведения о которой достаточны для определения ее местоположения
- - - - - Граница зоны с особыми условиями
- - - - - Граница кадастрового квартала
- 34:16:130005 - Номер кадастрового квартала

Схема расположения границ публичного сервитута

Выпосной лист 9



Масштаб 1:12000

Условные обозначения

- - Граница публичного сервитута
- - Характерная точка границы, сведения о которой позволяют однозначно определить ее положение на местности
- 1 - Обозначение новой характерной точки
- - Местоположение инженерного сооружения
- :125844 - Кадастровый номер объекта недвижимости
- - Существующая часть границы, имеющаяся в ЕГРН сведения о которой достаточны для определения ее местоположения
- - Граница зоны с особыми условиями
- - Граница кадастрового квартала
- :560/1 - Кадастровый номер части земельного участка

